



# Le jeu des timbres-poste

Lesquels de ces animaux trouves-tu au zoo?  
Coche les bonnes réponses.





# De quel animal s'agit-il? – Énigme

Reconnais-tu ces animaux du zoo?  
Écris leurs noms.



Cet animal a un grand nez  
très long.

---

© DominikRh, Pixabay



Cet animal se déplace lentement.  
Il porte une lourde carapace.

---

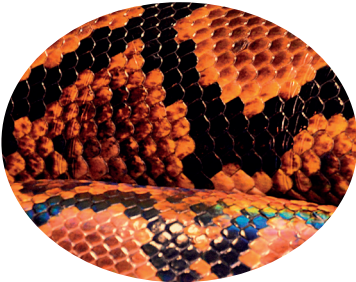
© Ralphs\_Fotos, Pixabay



Cet animal a un long cou.

---

© Dimhou, Pixabay



Cet animal ondule dans l'herbe.

---

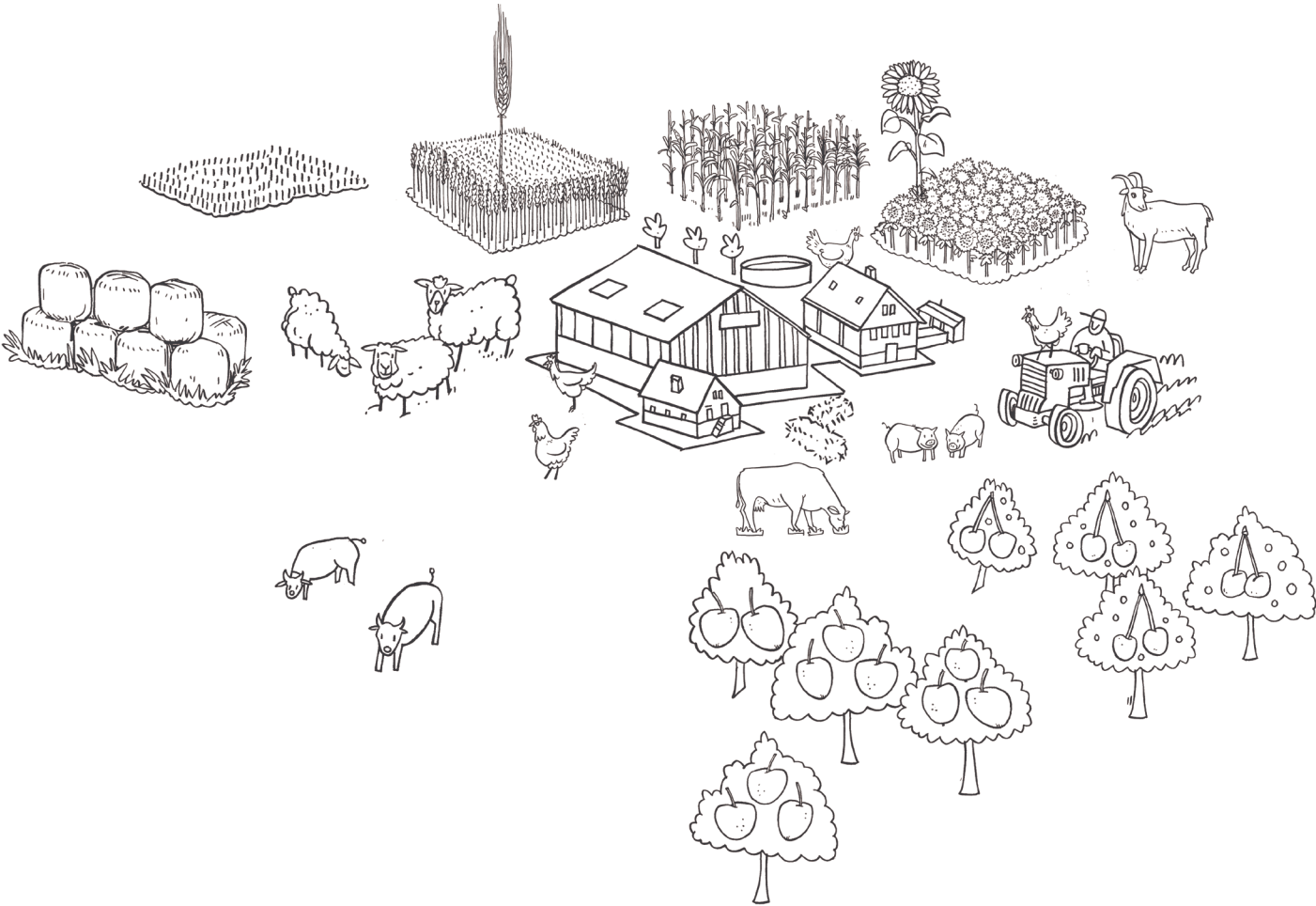
© Steve001, Pixabay



Cet animal ressemble à un gros chat.  
Il a une épaisse fourrure autour du cou.  
C'est le roi de la savane.

---

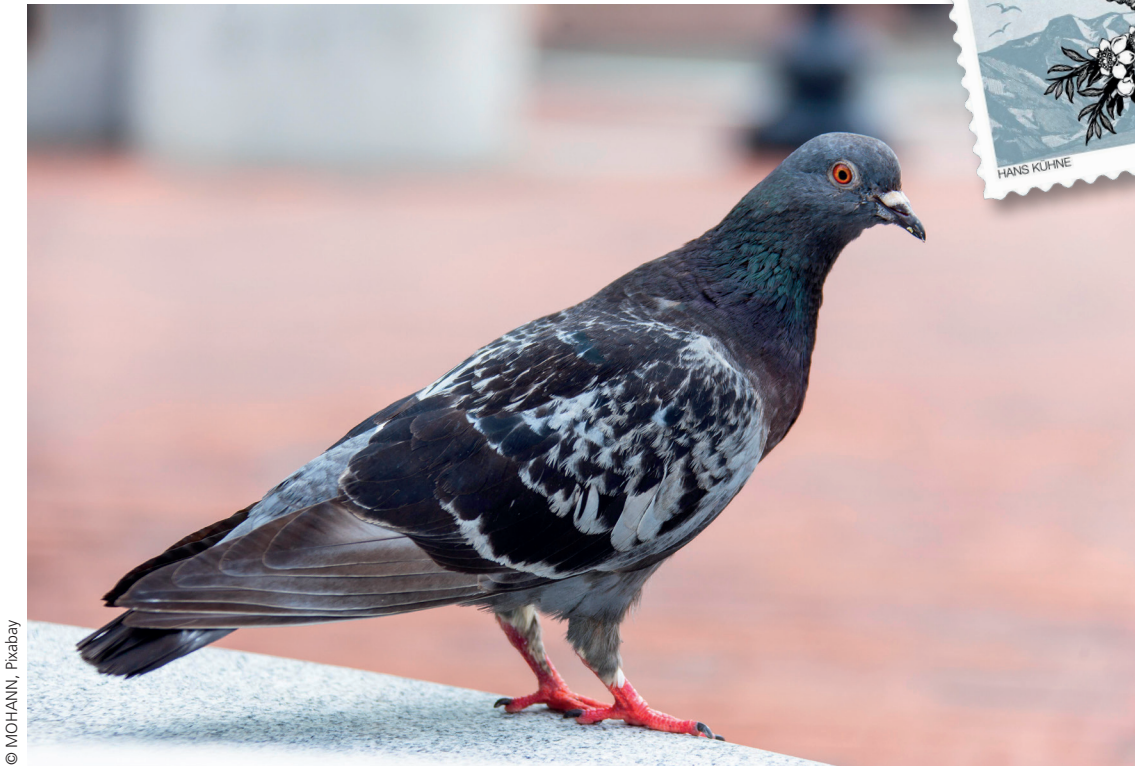
© ambquinn, Pixabay





# Pigeons voyageurs

## – Texte à lire



© MOHANN, Pixabay

Noah a un pigeon voyageur femelle. Elle s'appelle Lisa.  
Lisa vit dans un pigeonnier.

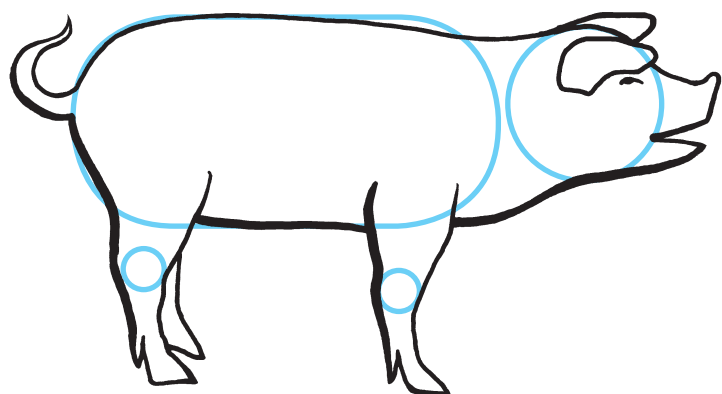
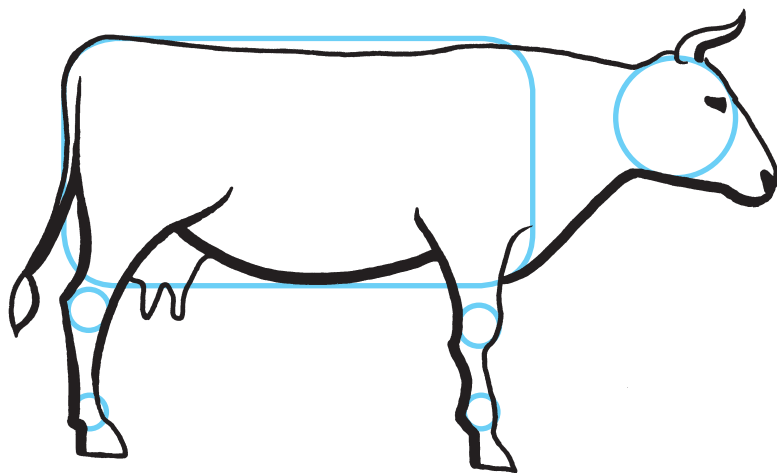
Noah veut recevoir une lettre de sa marraine.  
Il a une bonne idée. Sa marraine pourrait emmener Lisa  
chez elle. Elle nouerait une lettre à la patte du pigeon.

Lisa volerait jusque chez Noah avec la lettre.

Il y a longtemps, il n'y avait pas encore de factrices et de facteurs.  
On utilisait les pigeons voyageurs pour envoyer des messages.

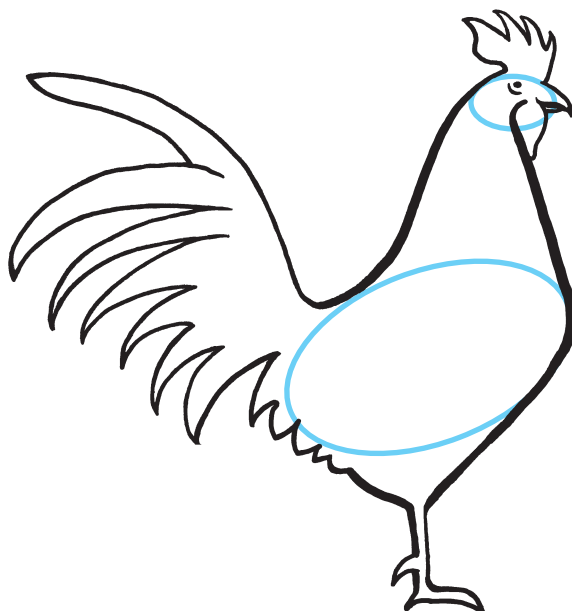
# Animaux de la ferme

Dessine un rectangle pour le corps et un cercle pour la tête. Ajoute les pattes, les cornes et la queue.



Dessine un ovale pour le corps et un cercle pour la tête. Ajoute les pattes, les oreilles et la queue en tire-bouchon.

Dessine un gros œuf pour le corps et un petit œuf pour la tête. Ajoute les pattes, les plumes, le bec et la crête.



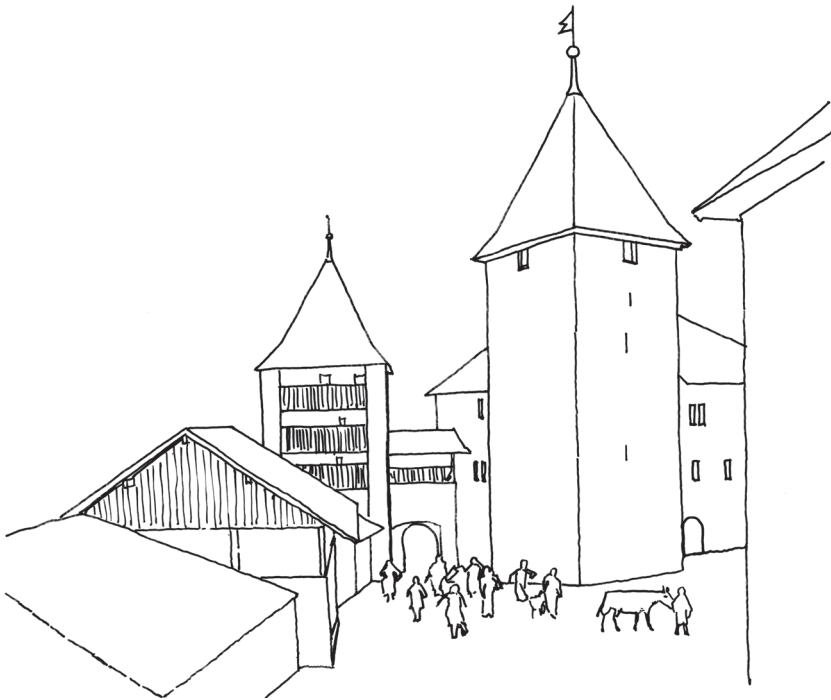




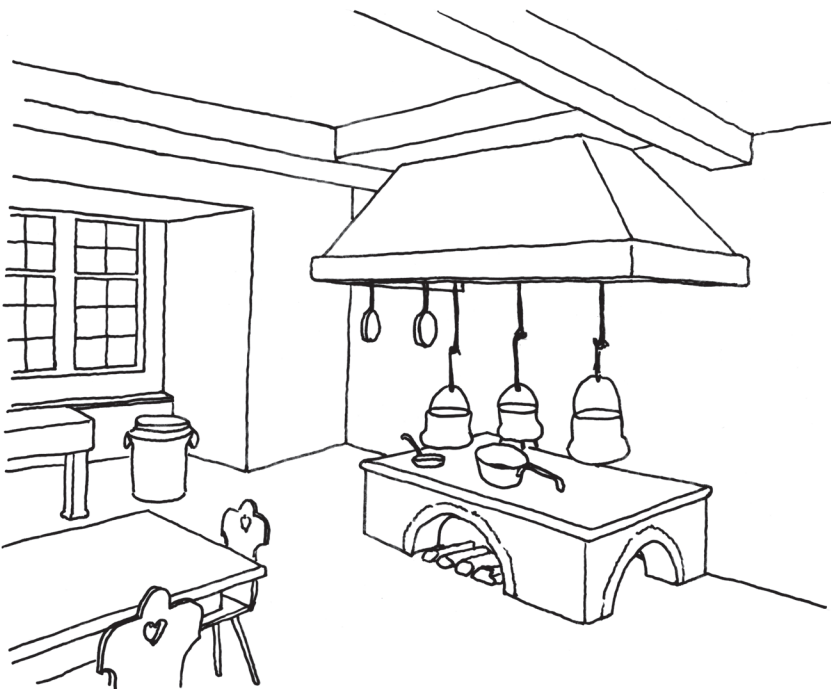
# Qu'y a-t-il dans un château?

## – Texte à lire

La vie dans un château est dure, surtout en hiver ou en état de siège.

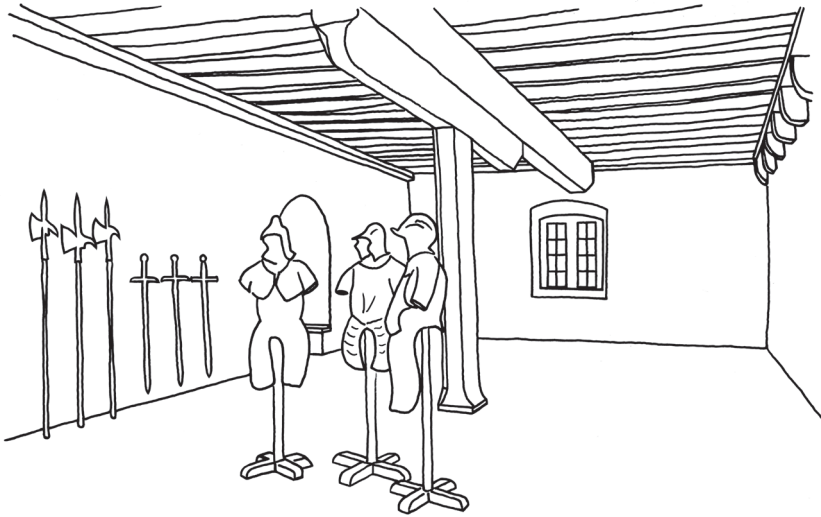


Au centre d'un château fort, on trouve le donjon.

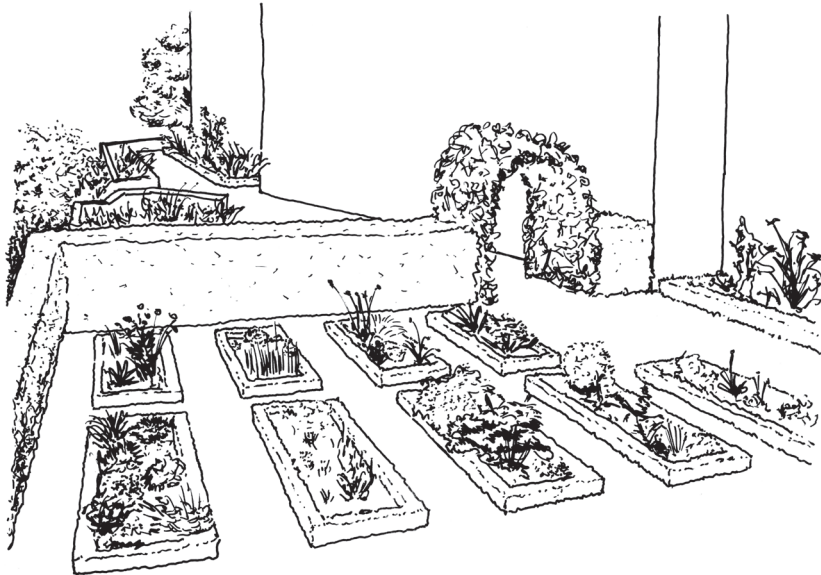


Des servantes préparent les repas dans les cuisines du château.

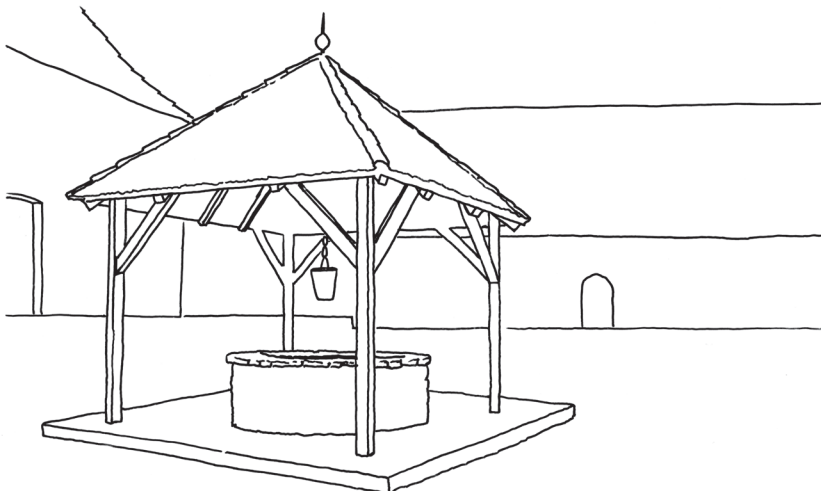




La salle d'armes  
abrite des armures,  
des hallebardes et  
des épées.



Dans le jardin,  
on cultive des herbes  
et des légumes.



La fontaine  
approvisionne en eau  
les personnes qui vivent  
dans le château.

# Mon château préféré

À quoi ressemble ton château préféré?  
Les timbres-poste te donnent des idées. Dessine ton  
château préféré sur une grande feuille.





# Comment la Poste est née en Suisse – Texte à lire

La poste des Fischer a été la première poste de Suisse.  
Elle a été fondée par Beat Fischer, originaire de Berne.  
Les facteurs distribuait les lettres à cheval.  
La poste des Fischer était rapide.  
Auparavant, il fallait des semaines pour qu'une lettre arrive,  
car les facteurs se déplaçaient à pied.



Sur l'image, entoure le cor postal et le sac contenant les lettres.

# Le facteur à cheval – Texte à lire

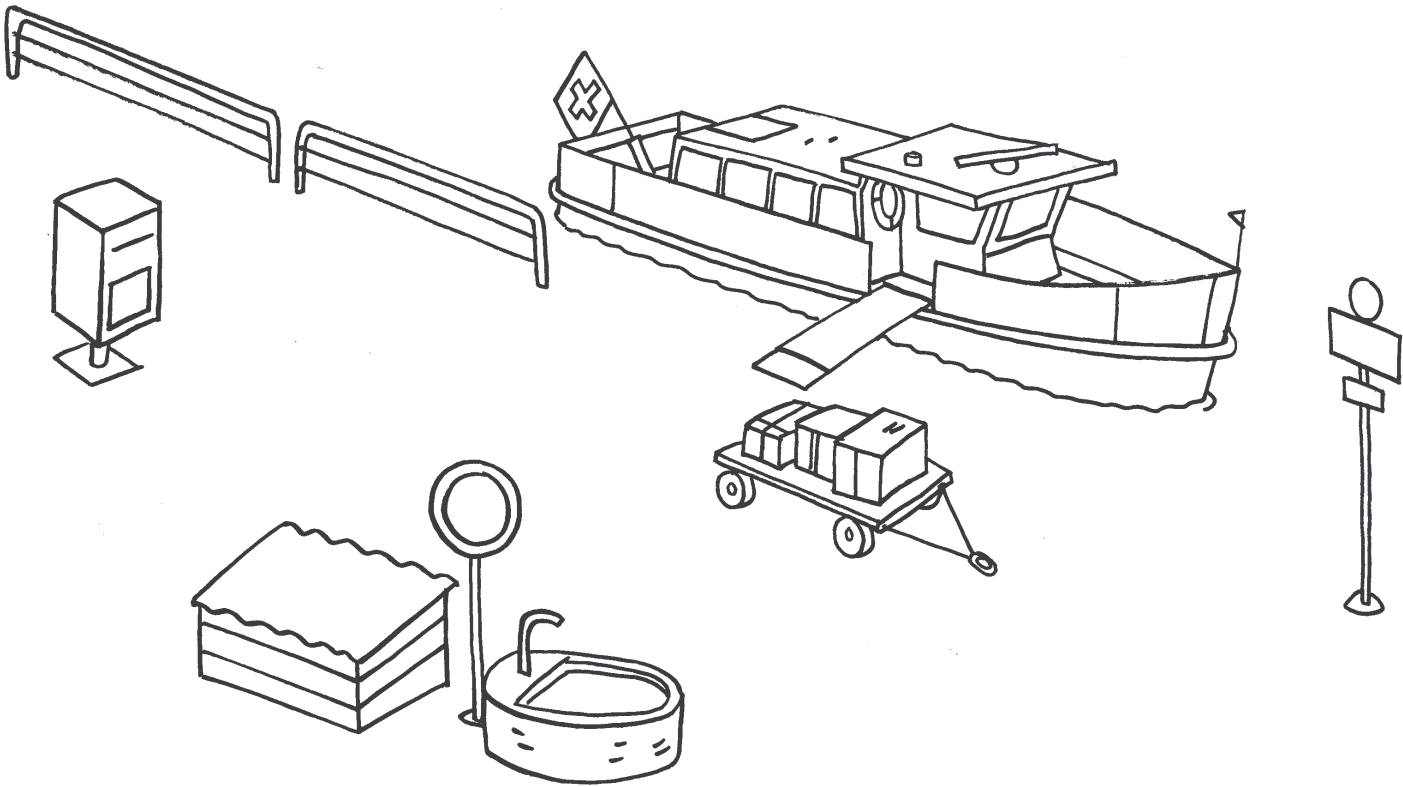
Photo: Kurt Reichenbach / Schweizer Illustrierte



L'hiver, il neige souvent beaucoup dans l'Oberland bernois. C'est pourquoi, jusqu'à son départ à la retraite il y a quelques années, Willi Addor a distribué une partie du courrier avec son cheval Cyrano.

Là où plus aucun tout-terrain ne passait, Cyrano, équipé de picots de caoutchouc et de crampons de métal, était fidèle au poste. Il lui fallait souvent près d'une heure pour parvenir jusqu'aux fermes les plus isolées. Willi Addor était très connu, jusqu'à l'étranger, pour son mode de distribution du courrier.

Au cours de ses 47 années d'activité, de nombreux journalistes et chaînes de télévision l'ont accompagné dans sa tournée.





# Le paradis de la factrice

## – Texte à lire

Il est un petit village au bord du lac de Walenstadt en Suisse orientale. Un village différent des autres. Sans voitures, ni magasins ni école. Mais il y a la Poste.



Le village s'appelle Quinten. Quinten n'est accessible qu'à pied et en bateau. Les lettres et les colis circulent donc en bateau.

Seules 30 personnes vivent à Quinten. C'est pourquoi la factrice Susanne Hardegger n'a besoin que d'un petit véhicule électrique pour distribuer les lettres et les colis.





Susanne Hardegger déclare: «Les gens sont contents de recevoir leur courrier. Mon emploi du temps est serré et je dois travailler rapidement, mais je trouve toujours le temps de discuter.»

La factrice aime vivre à Quinten: «Ici, c'est chez moi.»  
Peut-on parler de paradis sur terre? «C'est fort probable», répond-elle, «mais même au paradis il faut travailler.»

Susanne Hardegger exerce quatre métiers.  
À Quinten, en plus d'être factrice, elle est aussi responsable de l'église, agricultrice et aubergiste.

# Trouve les sept erreurs

L'image du haut est l'original. L'image du bas contient sept erreurs.





# Bateaux

Relie le bateau à son nom.



• Ferry



• Cargo



• Bateau à vapeur



• Bateau à moteur



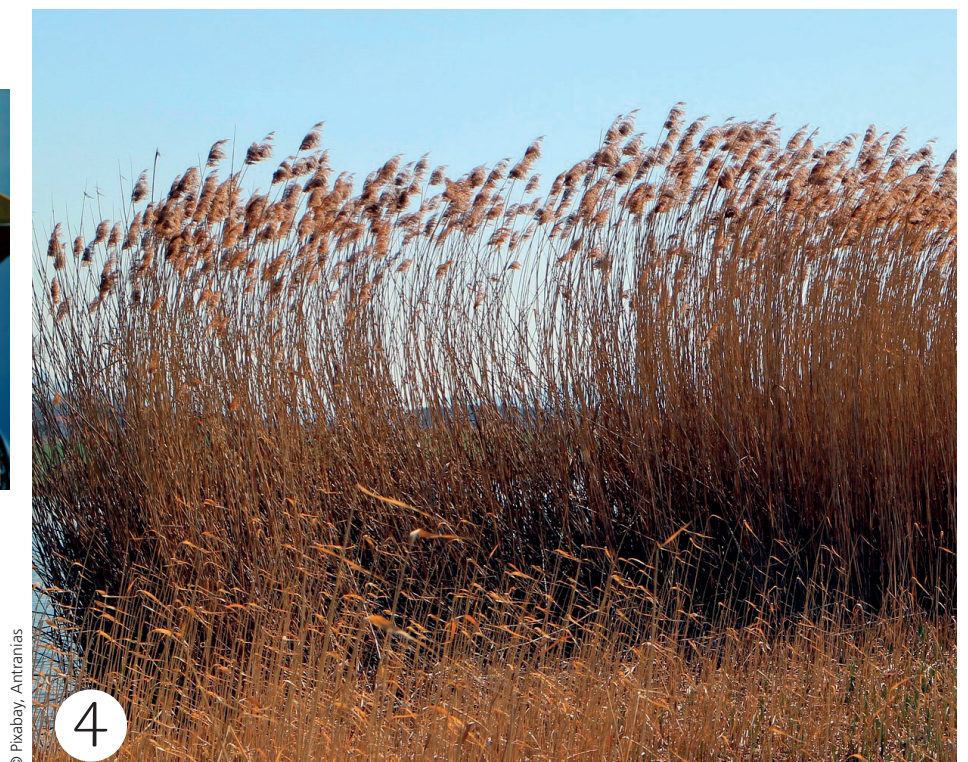
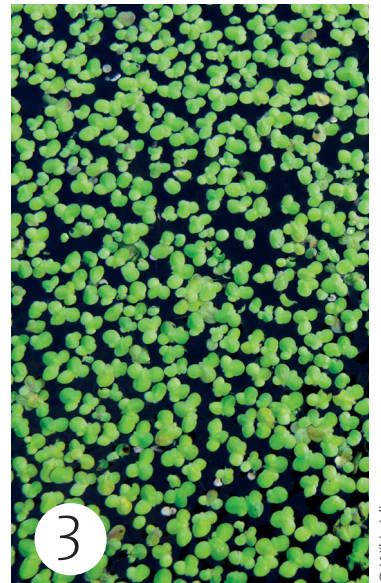
• Voilier



# Plantes aquatiques

Quelle image montre quoi?

Élodées \_\_\_\_, saules \_\_\_\_, roseaux \_\_\_\_ et  
nénuphar \_\_\_\_.





# Animaux aquatiques

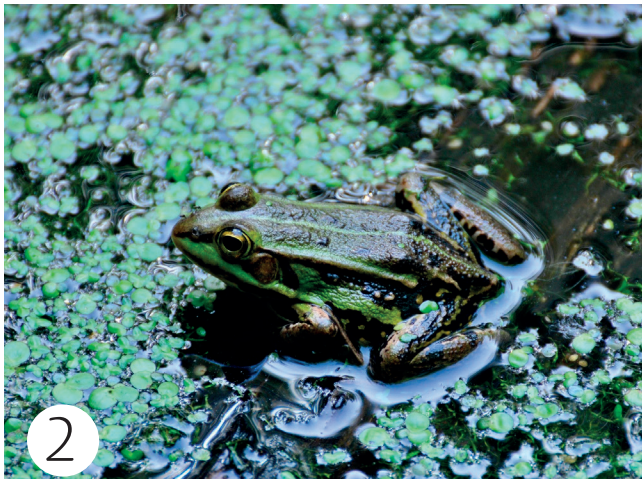
Quelle image montre quoi?

Martin-pêcheur \_\_\_\_, grenouille \_\_\_\_, cygne tuberculé \_\_\_\_, rousserolle effarvate \_\_\_\_, héron cendré \_\_\_\_ et foulque \_\_\_\_.

© Pixabay, needvid



© Pixabay, rasch\_70



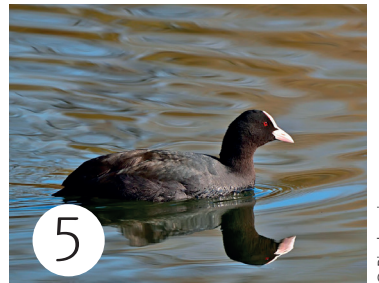
© Wikipédia



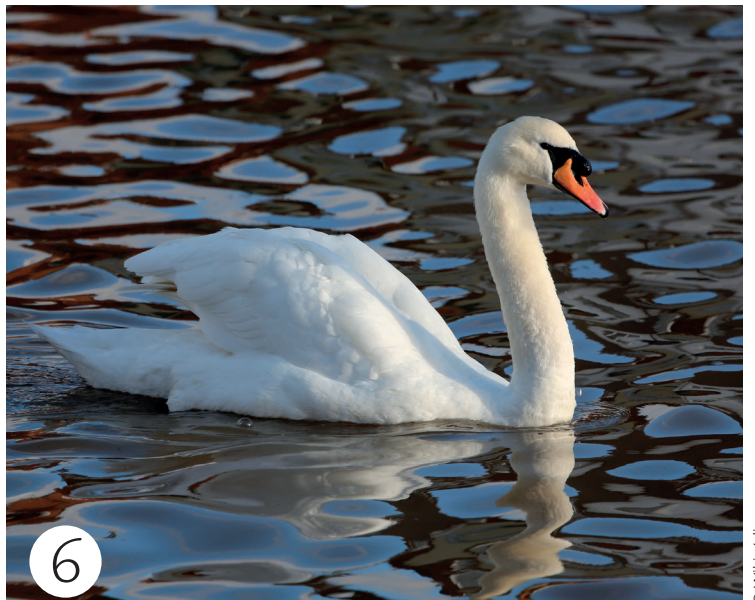
© Pixabay, marcolédermann



© Pixabay, jggrz



© Wikipédia







# Tour de magie – Les pièces enchantées

## Matériel

Trois pièces

## La méthode

La magicienne ou le magicien place les trois pièces de monnaie en rang sur une table. Une personne du public est priée de choisir une pièce et de la tenir fermement dans sa main tandis que la magicienne ou le magicien se retourne.

Dos au public, la magicienne ou le magicien murmure plusieurs fois, pendant au moins 30 secondes, la formule «Abracadabra, la pièce de monnaie choisie va magiquement se révéler dans mes mains». Avant de se retourner, la magicienne ou le magicien demande à la personne du public de remettre la pièce de monnaie sur la table. La magicienne ou le magicien se retourne, prend les trois pièces dans la main, se saisit de la pièce chaude et la présente au public.

## Le truc

La pièce la plus chaude est la bonne pièce, car elle s'est réchauffée dans la main de la personne. Les deux autres pièces de monnaie sur la table sont froides.

# Tour de magie – La corde réparée

## Matériel

Deux ficelles de même longueur, une paire de ciseaux

## Préparation

La magicienne ou le magicien cache l'une des deux ficelles dans sa main avant de passer devant le public.

## La méthode

L'autre ficelle est exposée devant le public. Une personne est priée de la découper avec des ciseaux.

La magicienne ou le magicien présente les deux morceaux de ficelle et se retourne. Dos au public, la magicienne ou le magicien murmure: «Abracadabra, la ficelle va magiquement reprendre forme dans mes mains.»

La magicienne ou le magicien glisse maintenant les deux morceaux dans sa main vide. De l'autre main, elle ou il prend la ficelle intacte et montre au public comment les extrémités coupées semblent s'être ré-assemblées.



# Tour de magie – La carte de jeu disparue

## Matériel

Un jeu de cartes

## Préparation

La magicienne ou le magicien choisit six cartes les plus différentes possibles dans le jeu de cartes. Une deuxième pile de six autres cartes est cachée dans la manche de son pull ou de sa veste.

## La méthode

La magicienne ou le magicien présente la pile de cartes dans sa main. Elle ou il demande à quelqu'un de choisir une carte de la pile et de s'en souvenir. La magicienne ou le magicien annonce alors qu'elle ou il va faire disparaître la carte en question.

La magicienne ou le magicien se retourne, retire de sa manche la pile de cartes de jeu cachée et fait disparaître l'autre pile. Dos au public, la magicienne ou le magicien murmure: «Abracadabra, la carte sélectionnée va magiquement disparaître de mes mains.»

La magicienne ou le magicien se retourne et présente les «nouvelles cartes». Et voilà: la carte mémorisée a disparu.

# Tour de magie – Tour de monnaie

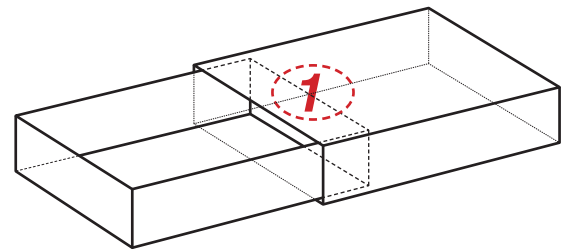
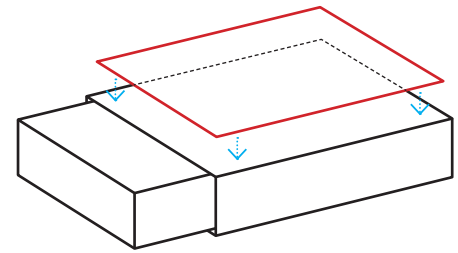
## Matériel

Deux pièces d'un franc, une boîte d'allumettes, un morceau de ruban adhésif double face (un peu plus petit que la boîte d'allumettes)

## Préparation

La magicienne ou le magicien colle le morceau de ruban adhésif double face sur le dessous de la boîte d'allumettes.

La magicienne ou le magicien retourne la boîte de sorte que le dessus soit visible. Elle ou il tire presque entièrement le tiroir de la boîte et coince la pièce à l'intérieur entre le tiroir et le dessus de la boîte – la pièce ne doit pas être visible de l'extérieur. Elle ou il enlève ensuite le film protecteur du ruban adhésif double face.

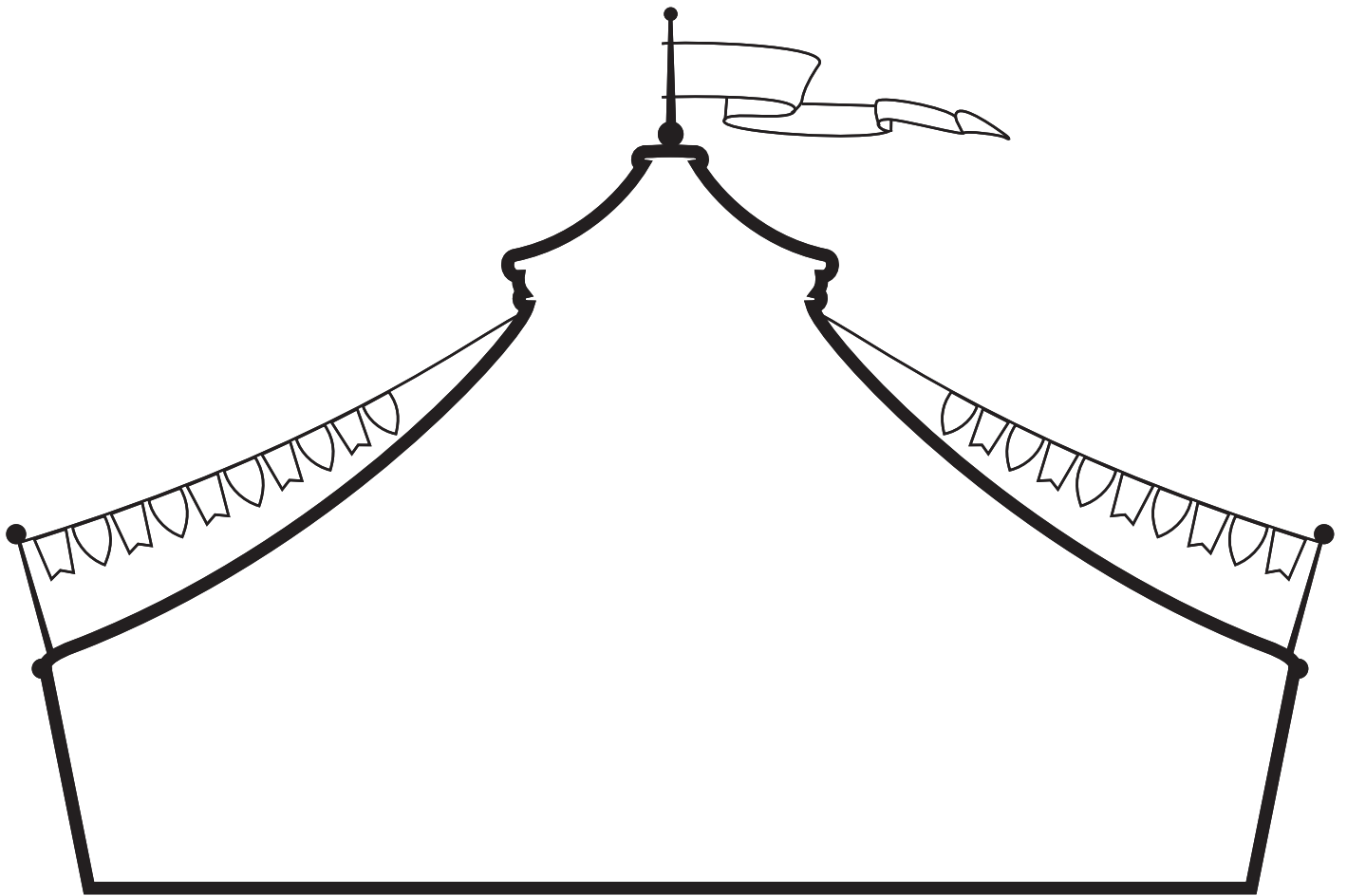


## La méthode

La magicienne ou le magicien pose la deuxième pièce de monnaie sur la table, bien en évidence devant le public. Elle ou il lève la boîte d'allumettes ouverte et montre au public qu'elle est vide. «Abracadabra, la pièce de monnaie va magiquement passer de mes mains à la boîte.» Pendant que la magicienne ou le magicien parle, elle ou il pose la boîte sur la pièce de monnaie. Celle-ci reste alors collée au ruban adhésif sous la boîte. «Abra...», la magicienne ou le magicien ferme la boîte, la pièce coincée tombe automatiquement dans le tiroir, «... cadabra» la magicienne ou le magicien ouvre la boîte, et comme par magie, la pièce qui se trouvait sur la table se retrouve désormais dans la boîte d'allumettes.

# Chapiteau

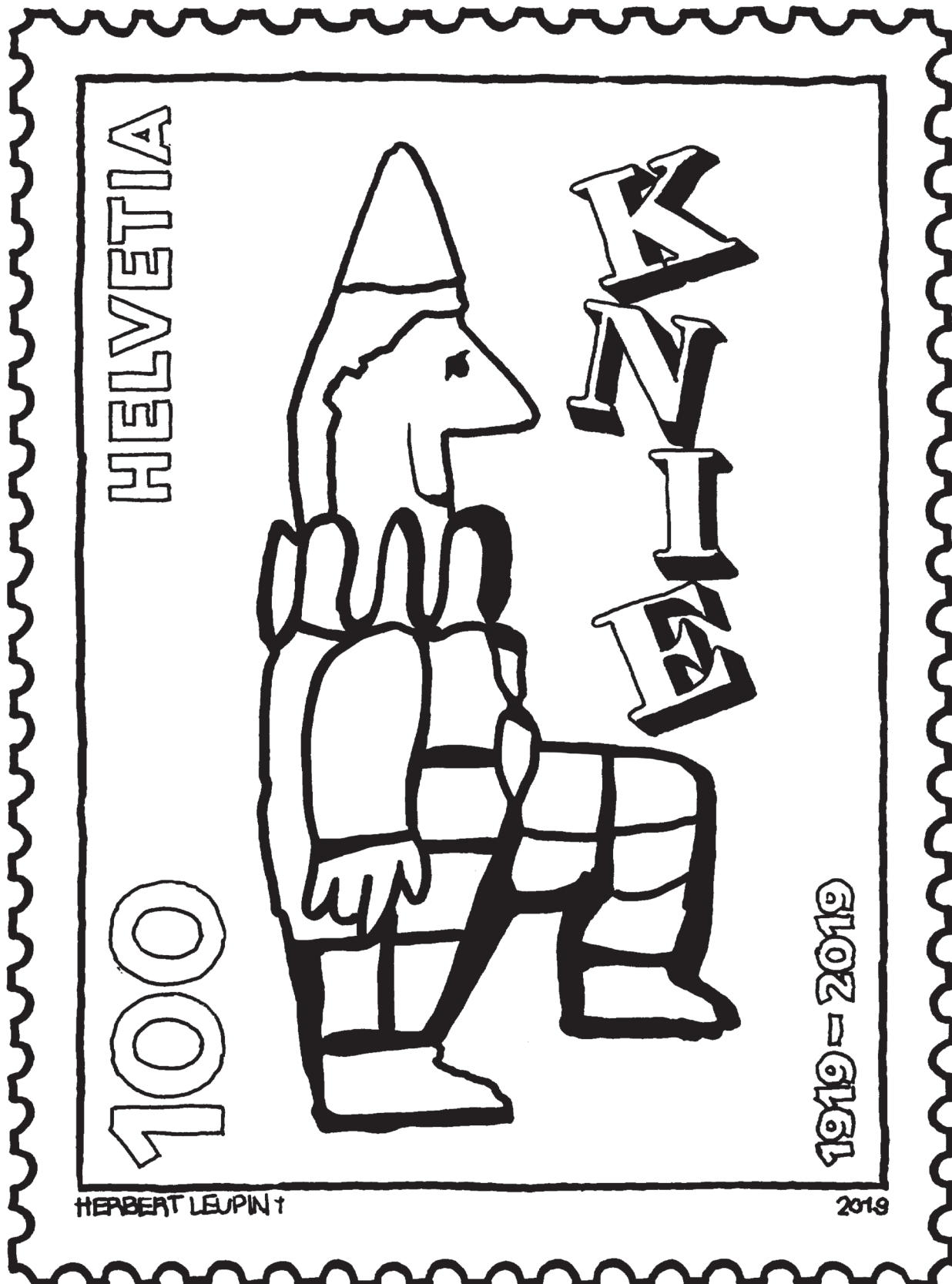
Le chapiteau est déjà installé, mais il manque tout l'intérieur. Dessine ton cirque préféré.





# 100 ans du cirque Knie

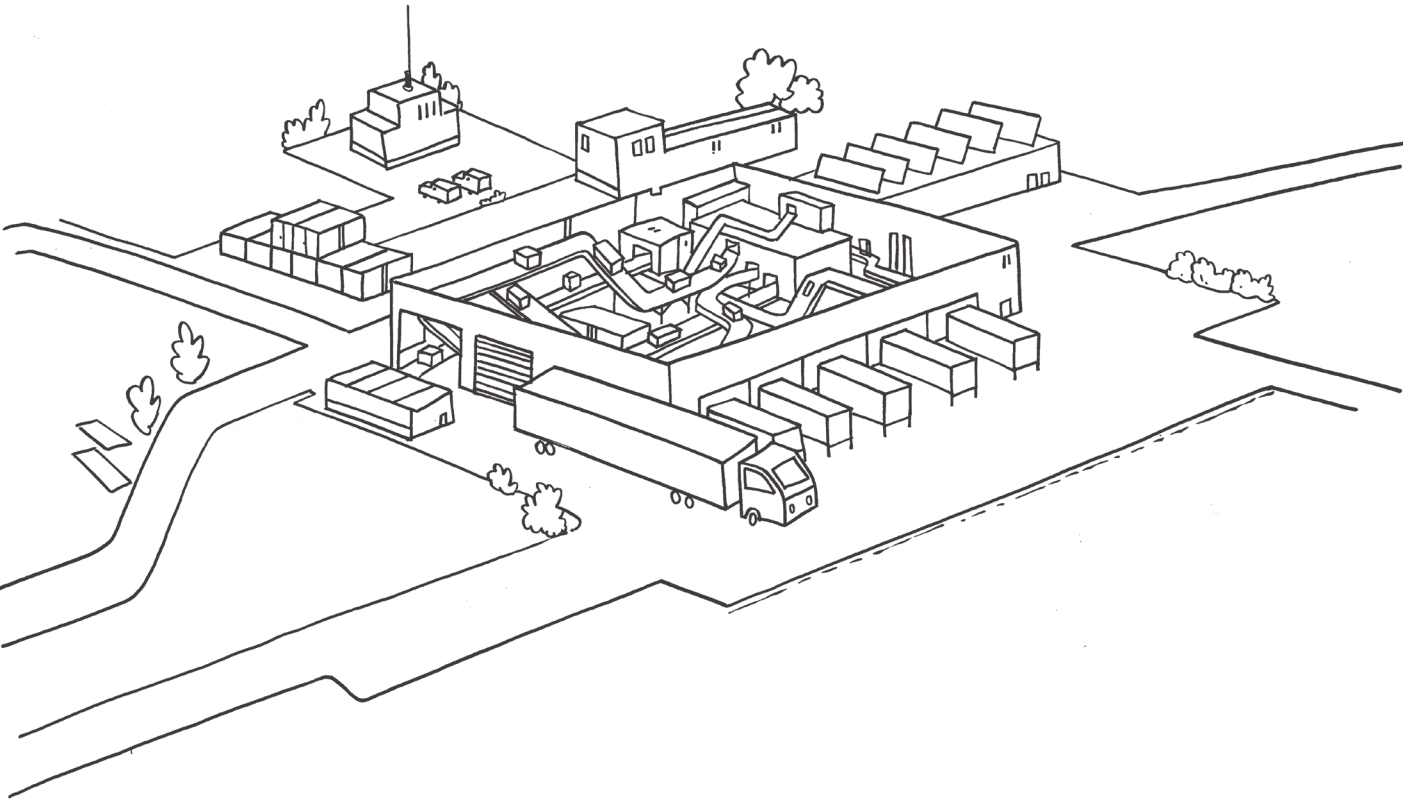
Colorie le timbre avec tes couleurs préférées.



# 100 ans du cirque Knie

L'original





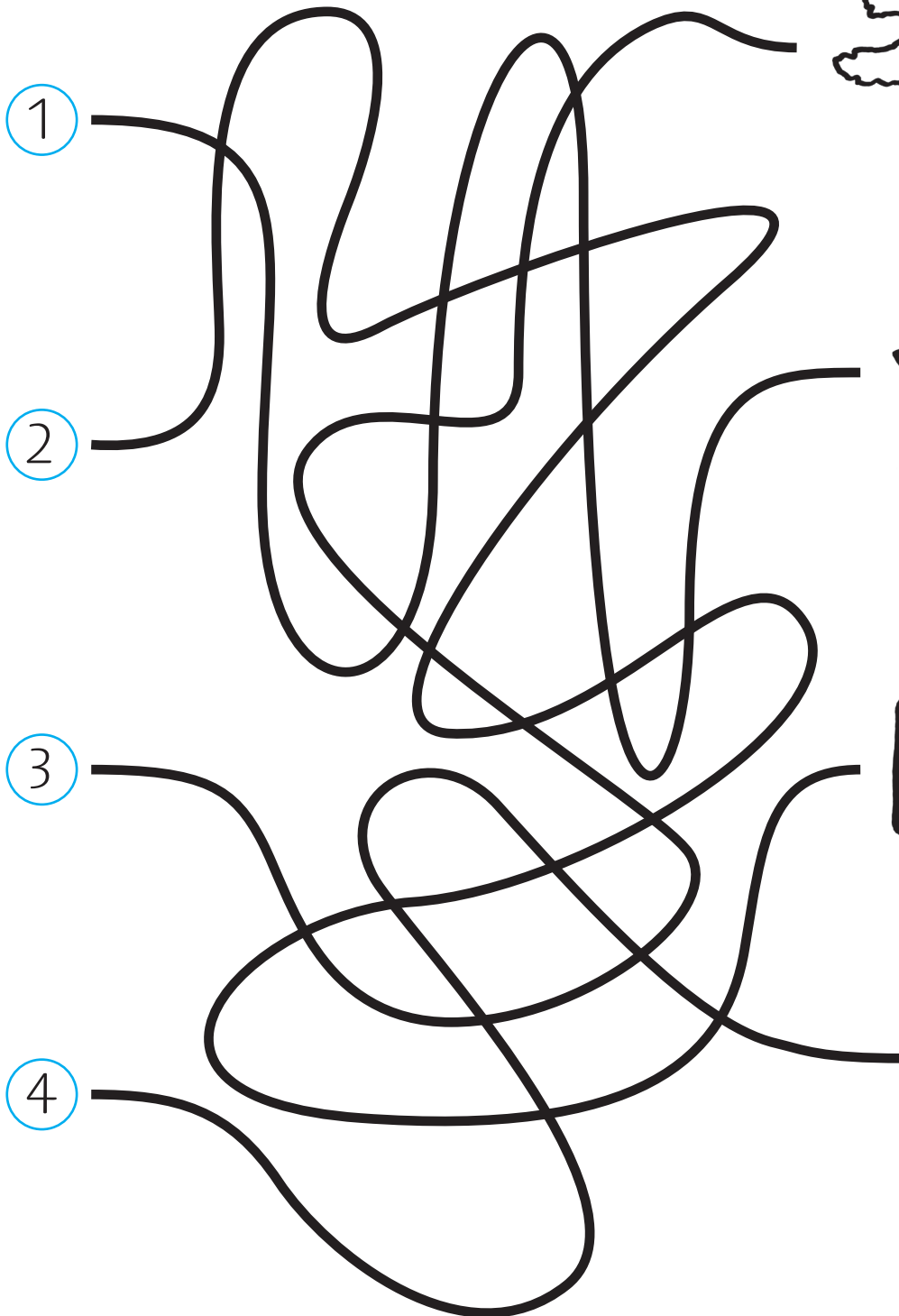
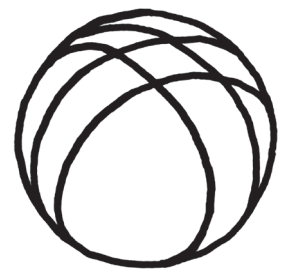
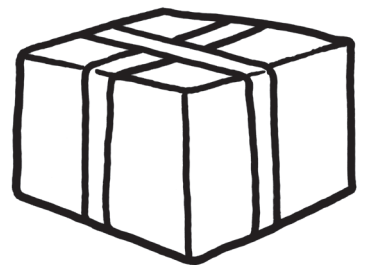
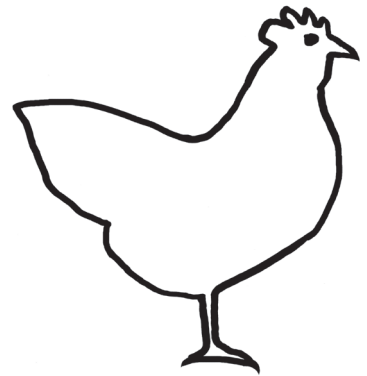
## Serpent de mots

Le serpent de mots contient sept mots en rapport avec la Poste.

Trouve-les et entoure-les.

ChatPontLégumesAdresse  
TondeuseÉcoleParcLettre  
TunnelLacGlaceAutorouteColis  
FacteurCroisement  
CaveTuilesBoîteauxlettres  
TablePenderieGare  
CielCarpostalPorte-vélos  
SapinOrdinateurTimbre  
TulipesChienSacArmoire





# Centre colis



Au guichet





Un colis est scanné.



Le courrier est trié.





Le centre colis



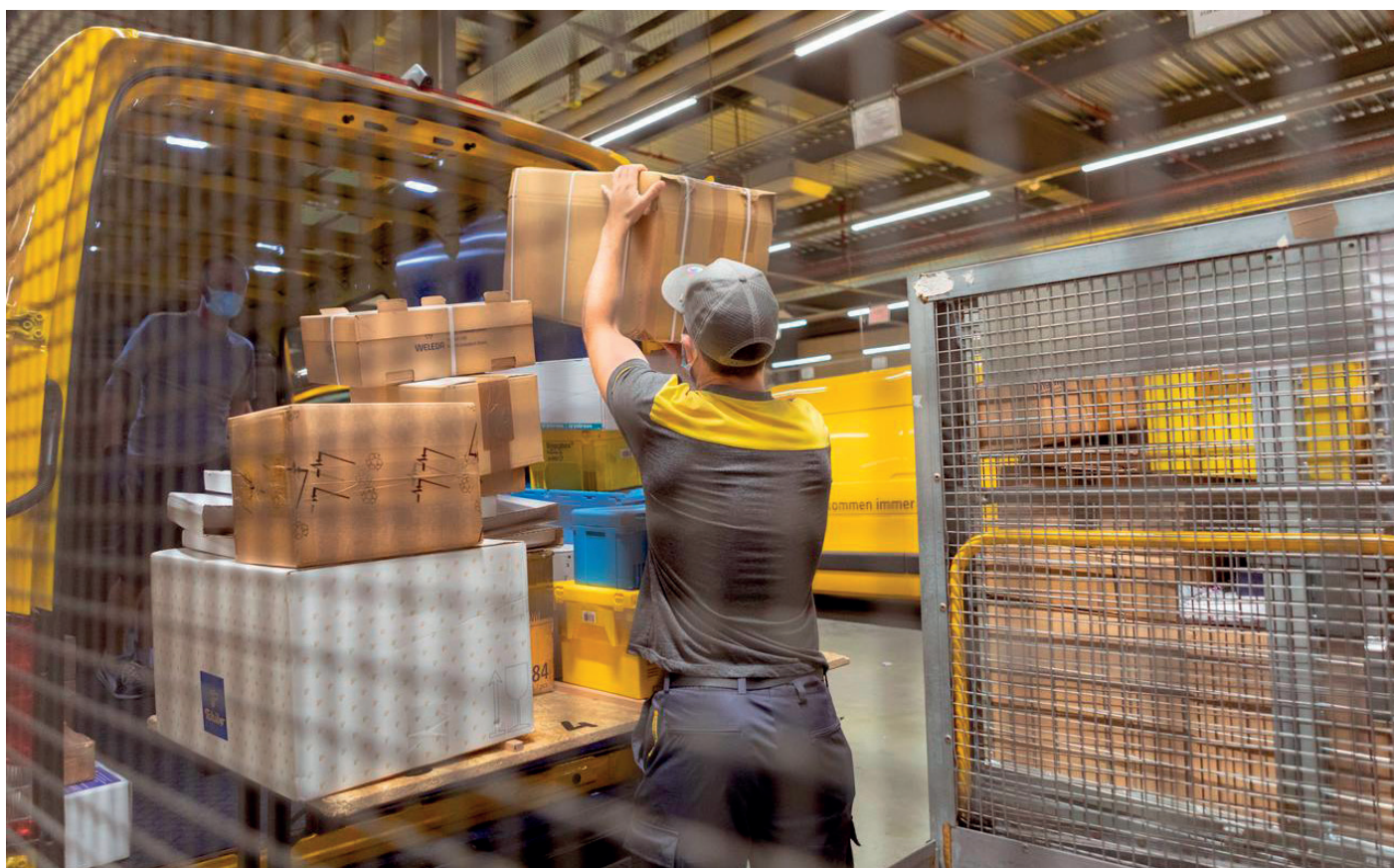


Les colis circulent sur des bandes transporteuses.









Les colis sont chargés dans les véhicules.



Le véhicule de distribution est en cours de chargement.





Vue du centre colis depuis le véhicule de distribution

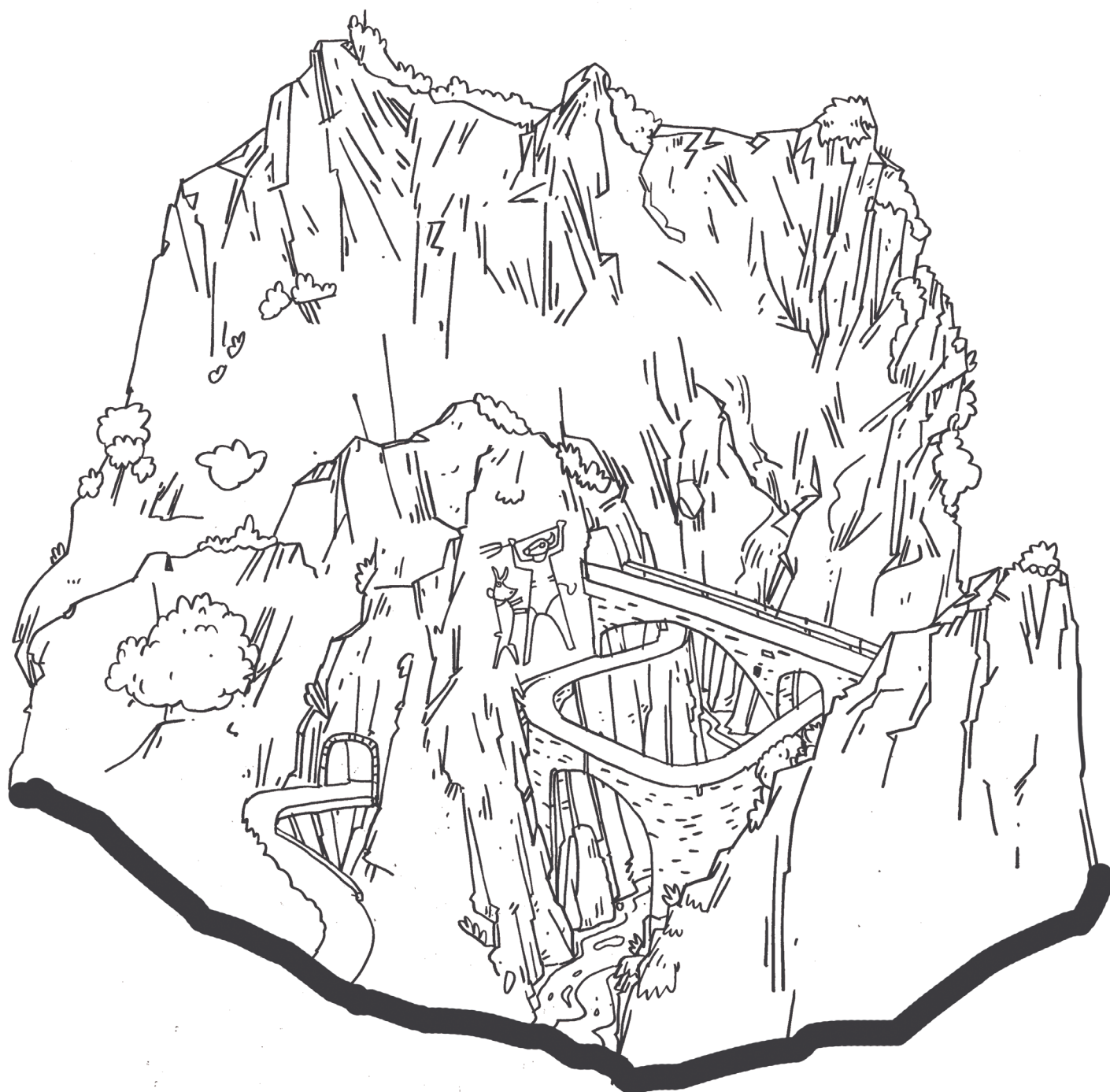


Arrivée du colis



La destinataire déballe le colis.





# Le Pont du Diable – Texte à lire

C'était il y a fort longtemps, à une époque où l'on ne pouvait pas se rendre en voiture ou en train en Italie.

Les habitantes et les habitants du canton d'Uri voulaient toutefois s'y rendre pour pouvoir déguster du bon vin et d'autres délices.

À cause d'un bloc rocheux coincé dans les gorges de Schöllenen, il était impossible de construire une route sûre. Il n'y avait pas non plus de pont solide enjambant la Reuss et il arrivait souvent que de braves muletiers et leurs bêtes fassent une chute mortelle dans les gorges.

L'assemblée locale a alors décidé de trouver une solution. Ses membres se sont finalement mis d'accord pour conclure un pacte avec le diable. Le diable a affirmé avec aplomb: «Je veux bien vous construire un pont, mais le premier qui passera m'appartiendra!»





Le lendemain, un solide pont de pierre était déjà érigé. De l'autre côté, le diable, avec ses yeux d'un vert perçant, attendait son dû.

Un paysan particulièrement rusé envoya un bouc sur le pont pour le récompenser. Le diable devint fou de rage. Il se débarrassa violemment de l'animal avant de s'emparer d'un énorme bloc de pierre pour détruire le pont tout neuf.

Comme le diable n'était plus tout jeune et que le rocher était lourd, il dut se reposer.

Une vieille femme le reconnut et fit le signe de croix. Désormais incapable de soulever le rocher, le diable s'en retourna en enfer. C'est pourquoi le pont s'appelle depuis toujours «Le Pont du Diable» et le rocher situé en dessous de Göschenen «La Pierre du Diable».





# Diligences postales d'autrefois

Combien de chevaux tirent la diligence postale?  
Note-le.

Source: Bibliothèque EPF Zurich, archives d'images



1905-1915: diligence postale vers le col de la Furka

Source: Bibliothèque EPF Zurich, archives d'images

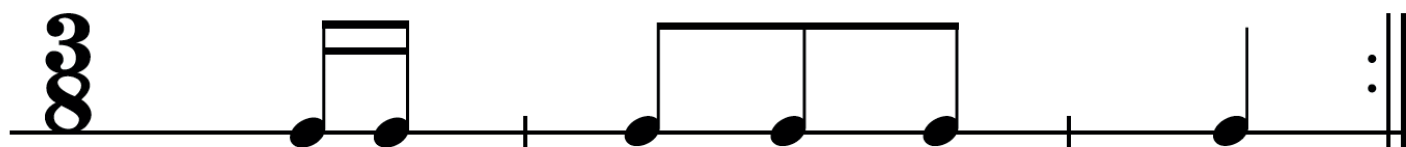
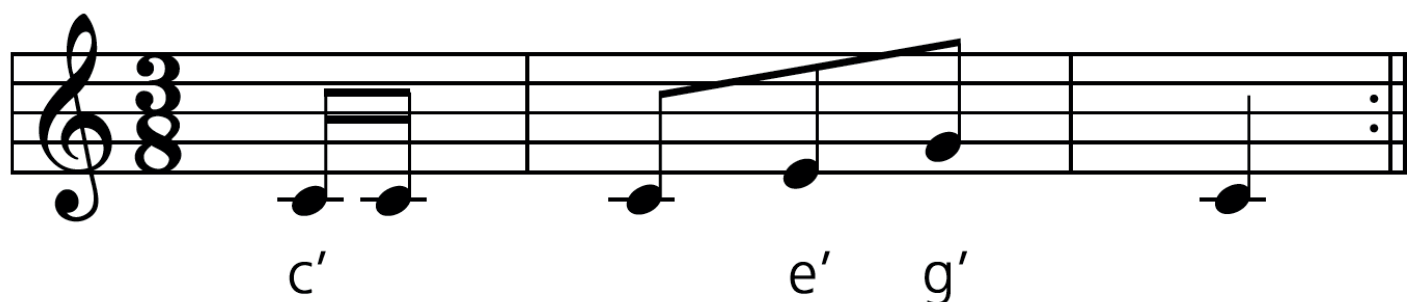


Env. 1917: diligence postale de la Poste de Klausen

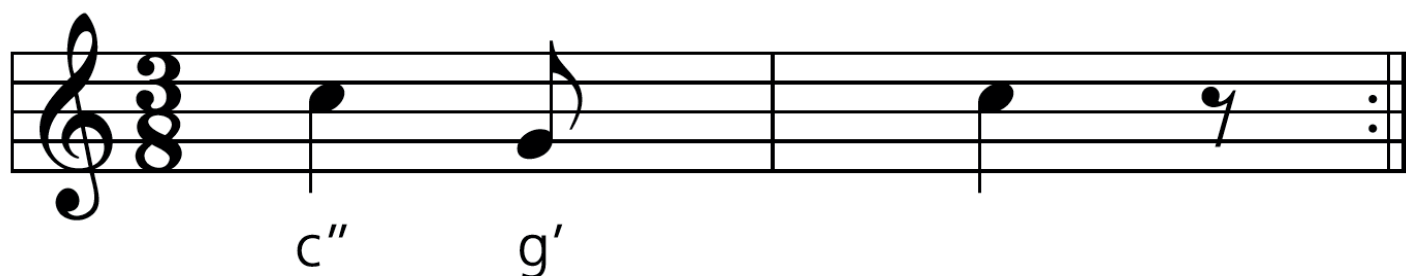
# Méodies pour cor postal

Reproduis les mélodies.

Nombre de voitures



Nombre de chevaux



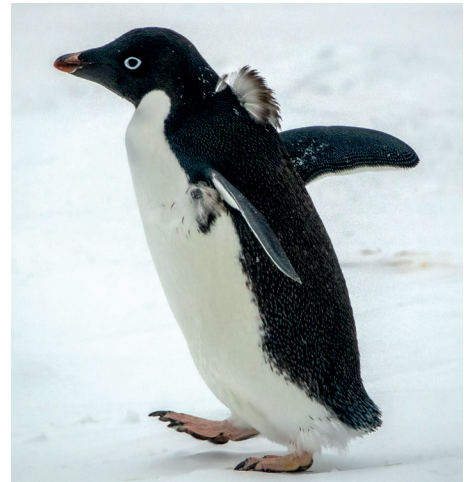




# Animaux polaires

L'Antarctique est le plus grand désert du monde: un désert de glace.

Les animaux qui y vivent ont une fourrure épaisse ou une grosse couche de graisse.



Le renard polaire possède la fourrure la plus épaisse de tout le royaume animal.



Les harfangs des neiges ont des plumes sur les pattes qui les protègent du froid.



Les morses sont aussi lourds qu'une voiture. Ils vivent sur la banquise ou sur des côtes rocheuses. La plupart du temps, ils sont dans l'eau.



Les macareux moines sont d'habiles chasseurs. Ils peuvent tenir jusqu'à 60 poissons dans leur bec. Ils ne viennent sur terre que pour couvrir.

# Pôle Nord et pôle Sud – Texte à lire

Le pôle Nord est une mer gelée. Le pôle Sud est un continent recouvert de glaciers.

En été, il fait 0 °C au pôle Nord et moins 70 °C environ au pôle Sud.



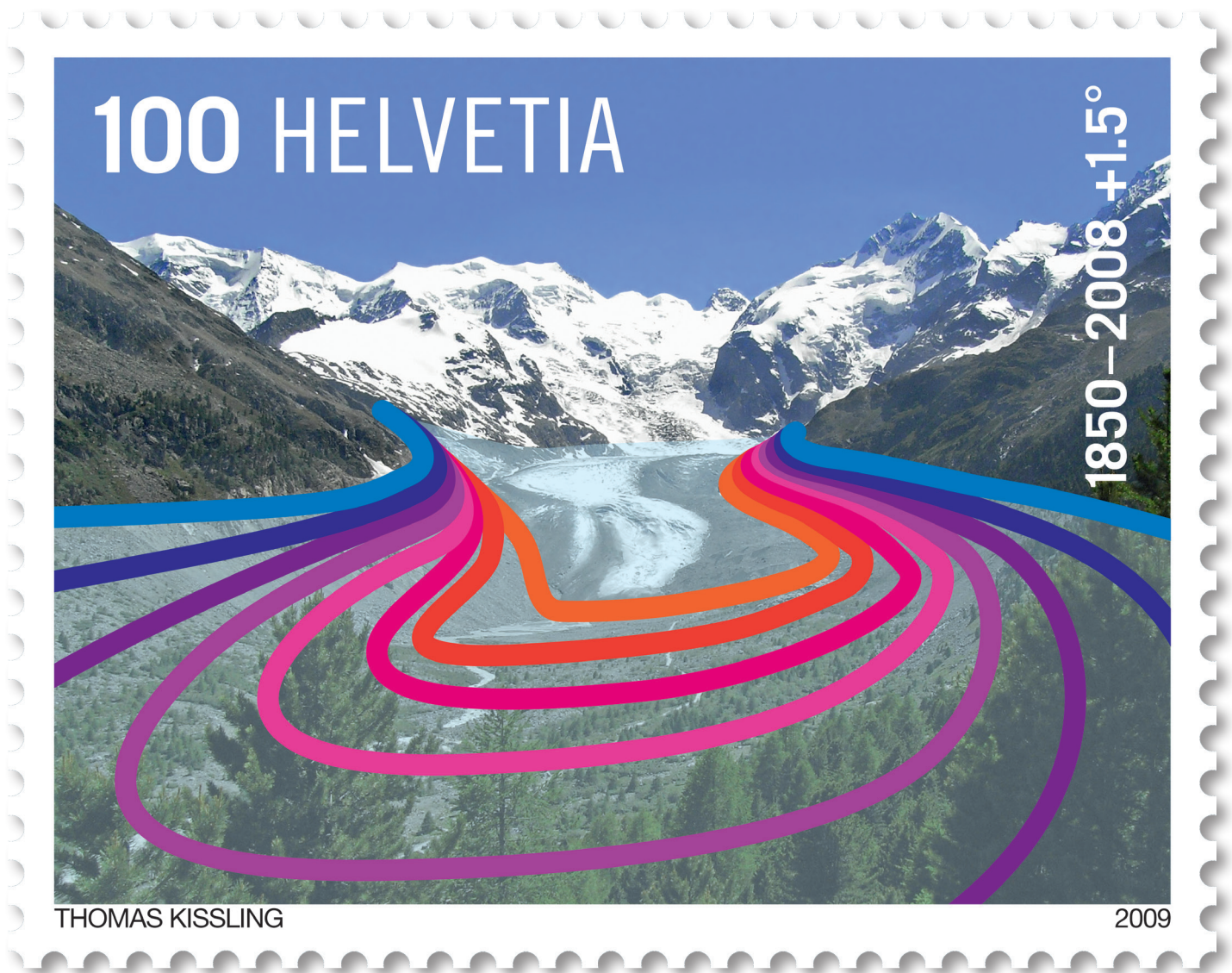
Les ours polaires vivent au pôle Nord, les pingouins au pôle Sud. Les ours polaires et les pingouins ne se côtoient donc qu'au zoo.

Le pôle Nord s'appelle aussi l'Arctique, le pôle Sud l'Antarctique.

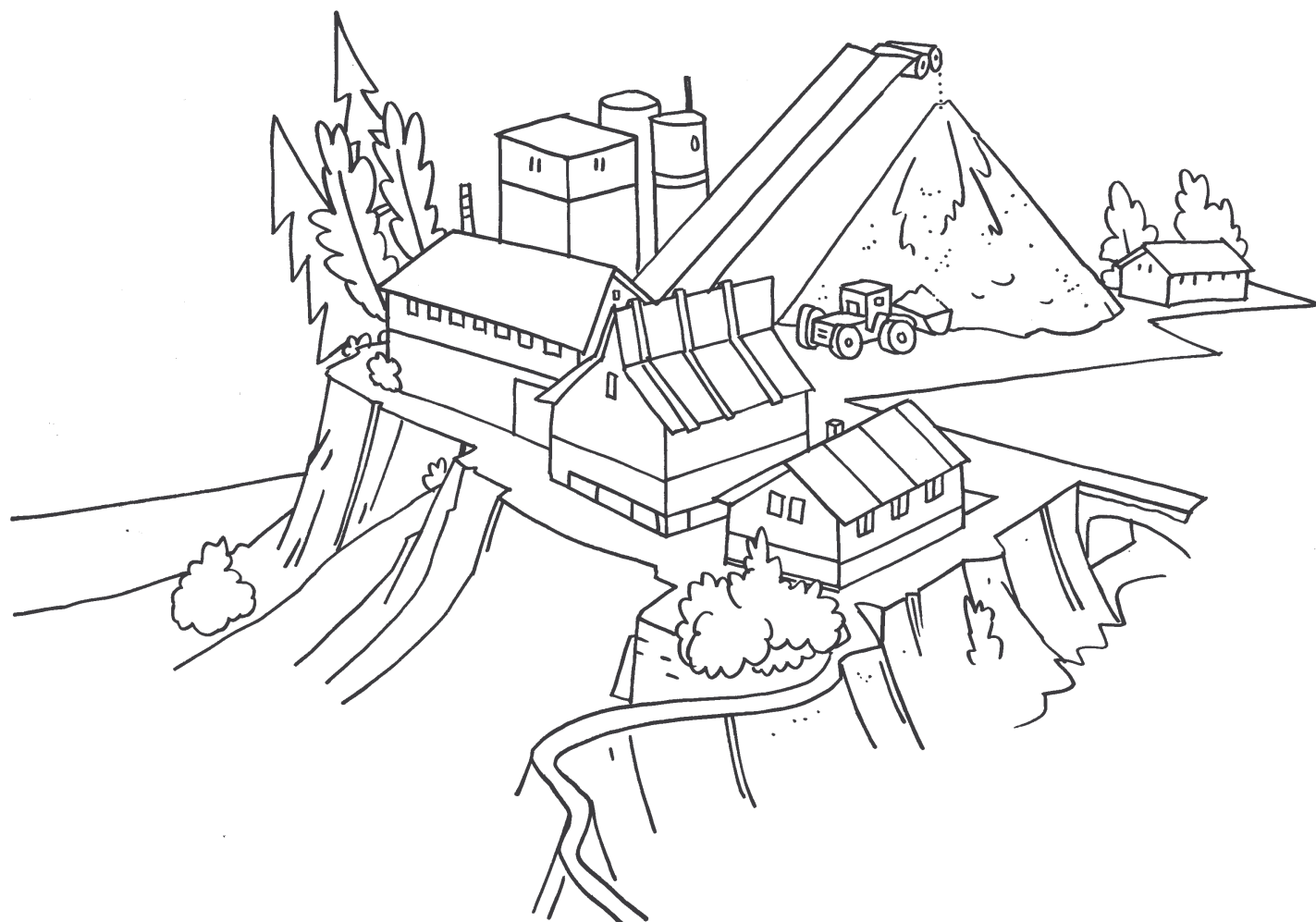


# Protégeons les glaciers

À quoi correspondent les lignes colorées autour du glacier? Que signifie chaque couleur?







## Saline de Bex – Texte à lire

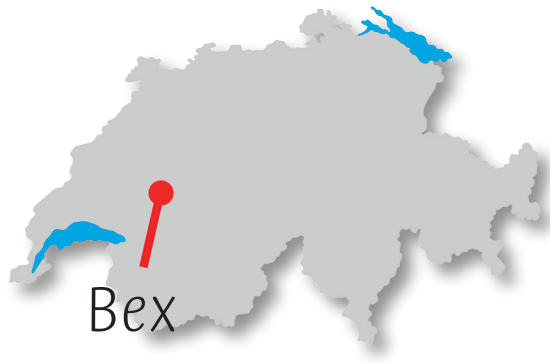
Là où se situe aujourd'hui la Suisse, il y avait une grande mer. Cette mer était salée. Au fil du temps, elle s'est asséchée. La terre et la roche ont tout recouvert.

On trouve aujourd'hui encore des couches de sel à l'intérieur de la terre. Ce sel est extrait de la Saline de Bex.

Une légende raconte l'histoire suivante: il y a longtemps, un berger a remarqué que ses animaux aimaient boire l'eau d'une source particulière. Il a voulu la goûter: l'eau était salée! Le berger avait ainsi découvert l'une des premières mines de sel de Suisse.

À l'époque, le sel était cher et précieux. On l'appelait «l'or blanc». C'est pourquoi, peu après, on a commencé à récolter le sel. Pour cela, on chauffe l'eau de la source dans de grands bassins. Elle se transforme alors en vapeur d'eau. Il ne reste plus que le sel dans les bassins.





Bex est la plus ancienne saline de Suisse, mais aussi la plus petite. Aujourd'hui, tout est beaucoup plus moderne. On extrait aussi beaucoup plus de sel de la montagne qu'auparavant. La mine est composée d'un labyrinthe de 50 kilomètres de long. 10 000 tonnes de sel sont extraites chaque année.

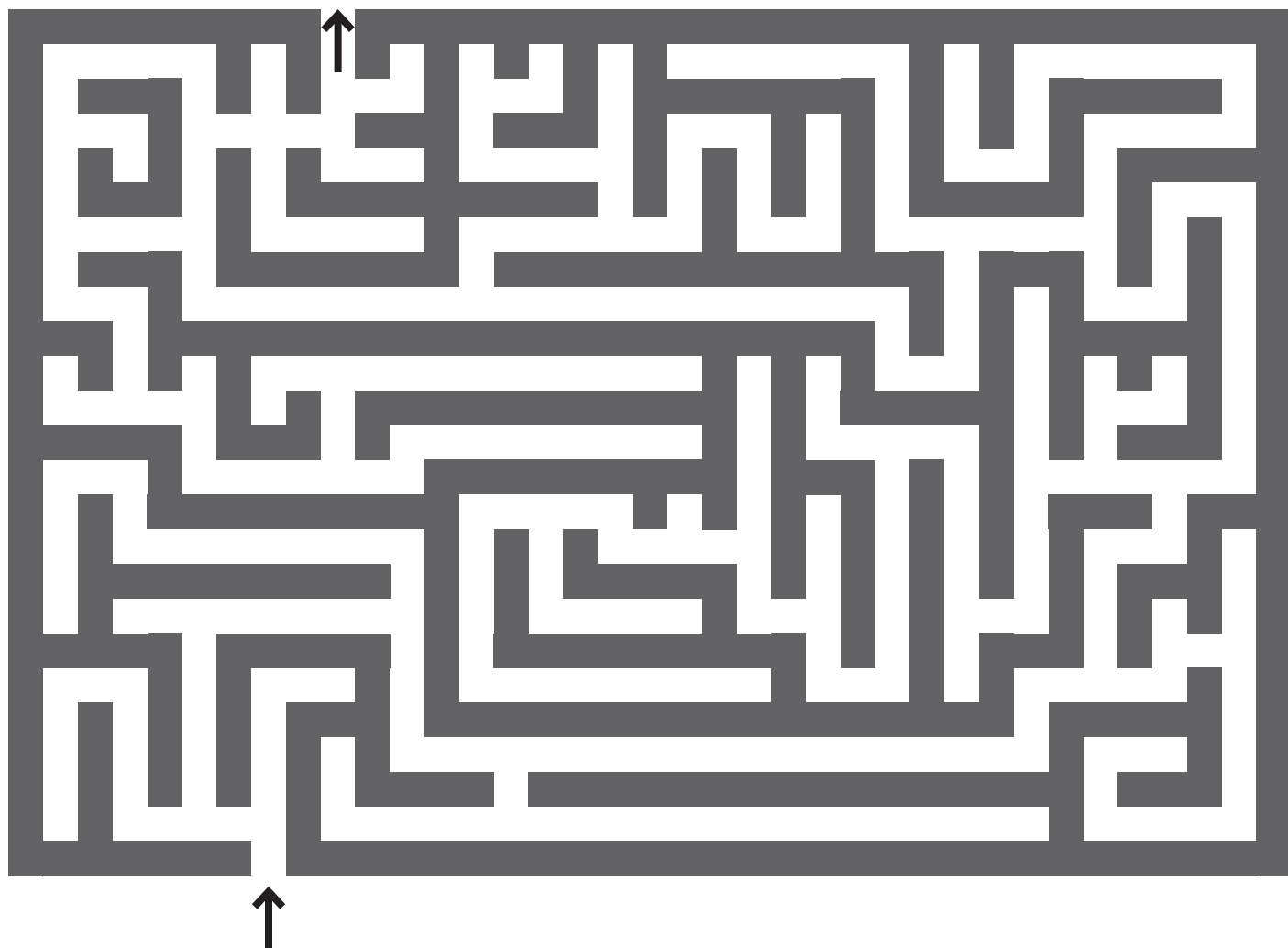
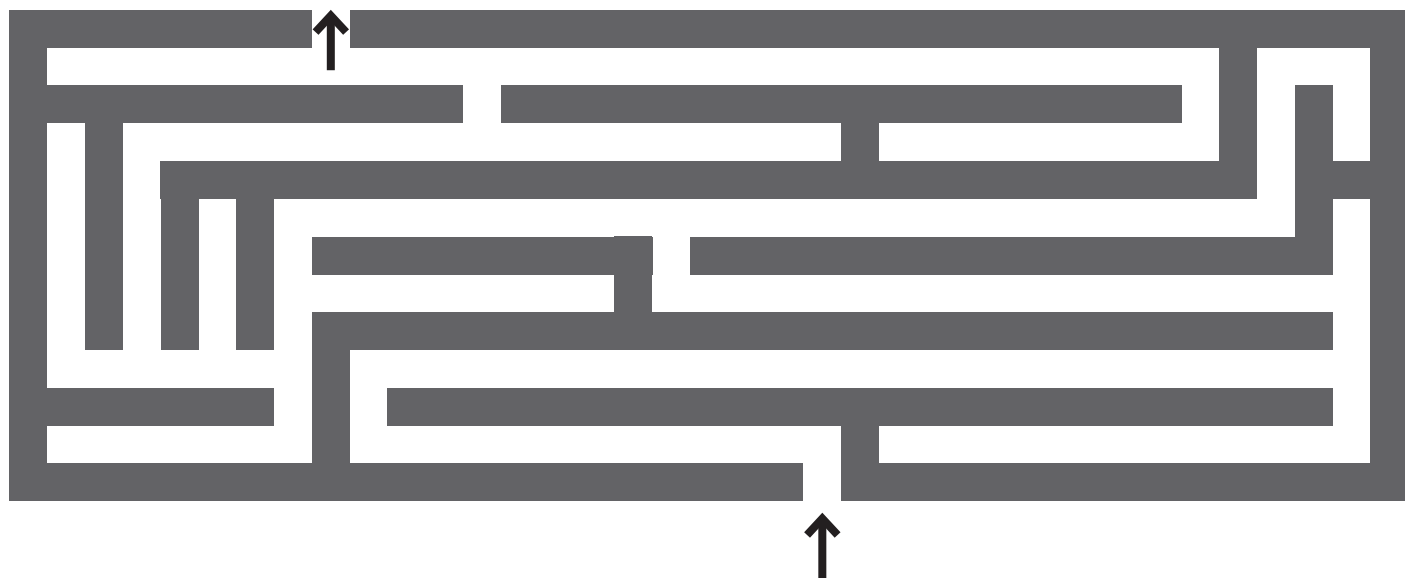
Une petite partie de la saline est aujourd'hui ouverte aux visiteurs et aux visiteurs. Un petit train des mineurs mène dans la montagne.

Il existe aussi des mines de sel ailleurs en Suisse, par exemple à la Schweizerhalle (près de Bâle).



# Dans la galerie

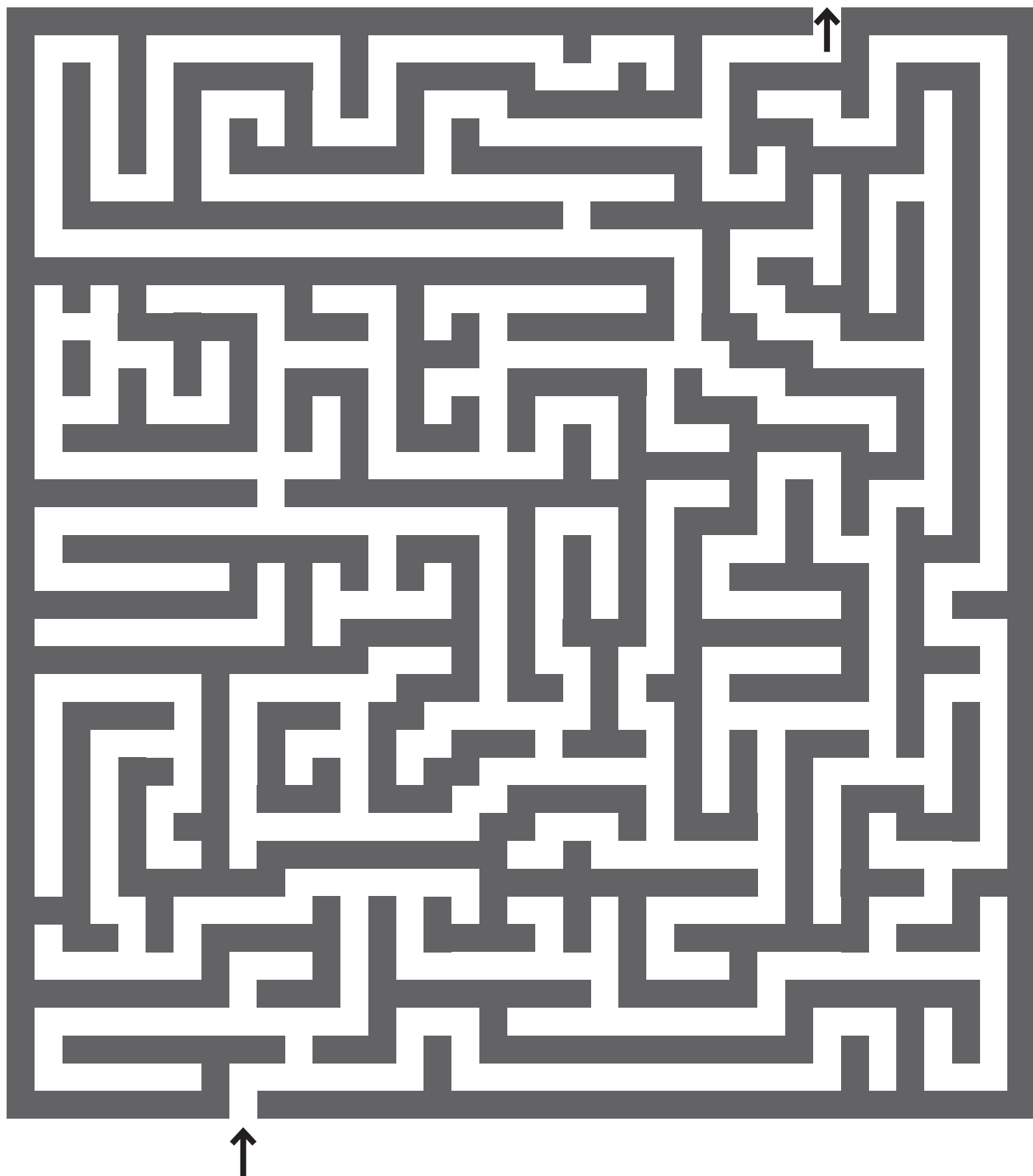
Trouve la sortie de la galerie.





# Dans la galerie

Trouve la sortie de la galerie.

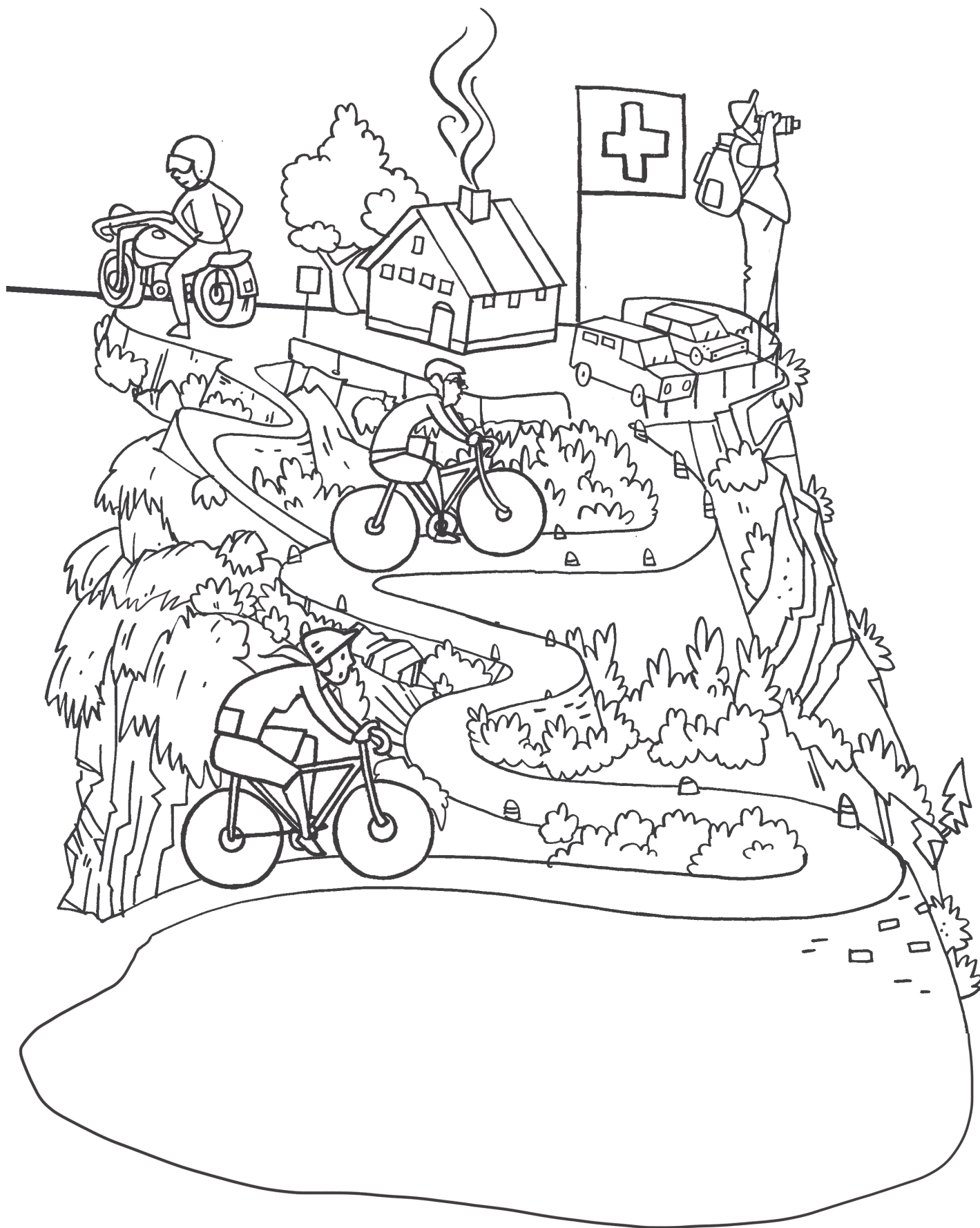


# Message secret

Écris un message secret.  
À qui voudrais-tu l'adresser?



A large rectangular area with a red dotted border, containing horizontal lines for writing a secret message. The area is designed for a child to write a message and its recipient.





# Routes des cols

Lis attentivement et indique l'image correspondante.

Au passage du col du Julier, le ciel est dégagé. Numéro \_\_\_\_\_

Le passage du col du Nufenen a lieu en hiver. Numéro \_\_\_\_\_

Au Simplon, le car postal longe un torrent. Numéro \_\_\_\_\_

Au col de la Flüela, le car postal prend un virage serré. Numéro \_\_\_\_\_





# Car postal au Gothard en 1922

Voici l'un des premiers cars postaux circulant au Gothard.





# Les cars postaux d'hier...

Voici à quoi ressemblaient les cars postaux autrefois.





# ...et d'aujourd'hui

Voici les cars postaux les plus récents.



Mini



Cabriolet



Car postal électrique



Bus à deux étages



Bus articulé



Avec remorque

Quel car postal te plaît le plus?  
Indique le car postal avec lequel tu aimerais  
bien circuler.

---

---



# Le jeu des timbres-poste

Lesquels de ces animaux vivent uniquement en montagne?

Coche les bonnes réponses.

