



Rompicapo sui francobolli

Quale di questi animali trovi allo zoo?
Per rispondere, metti una crocetta.



Di quale animale si tratta?

– Indovinello

Conosci questi animali dello zoo? Scrivi i loro nomi.



Questo animale ha il naso grande e lungo.

© DominikRh: Pixabay



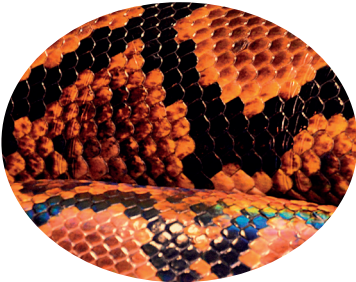
Questo animale si muove lentamente e porta sempre con sé una pesante corazza.

© Ralphs_Fotos: Pixabay



Questo animale ha il collo lungo.

© Dimhou: Pixabay



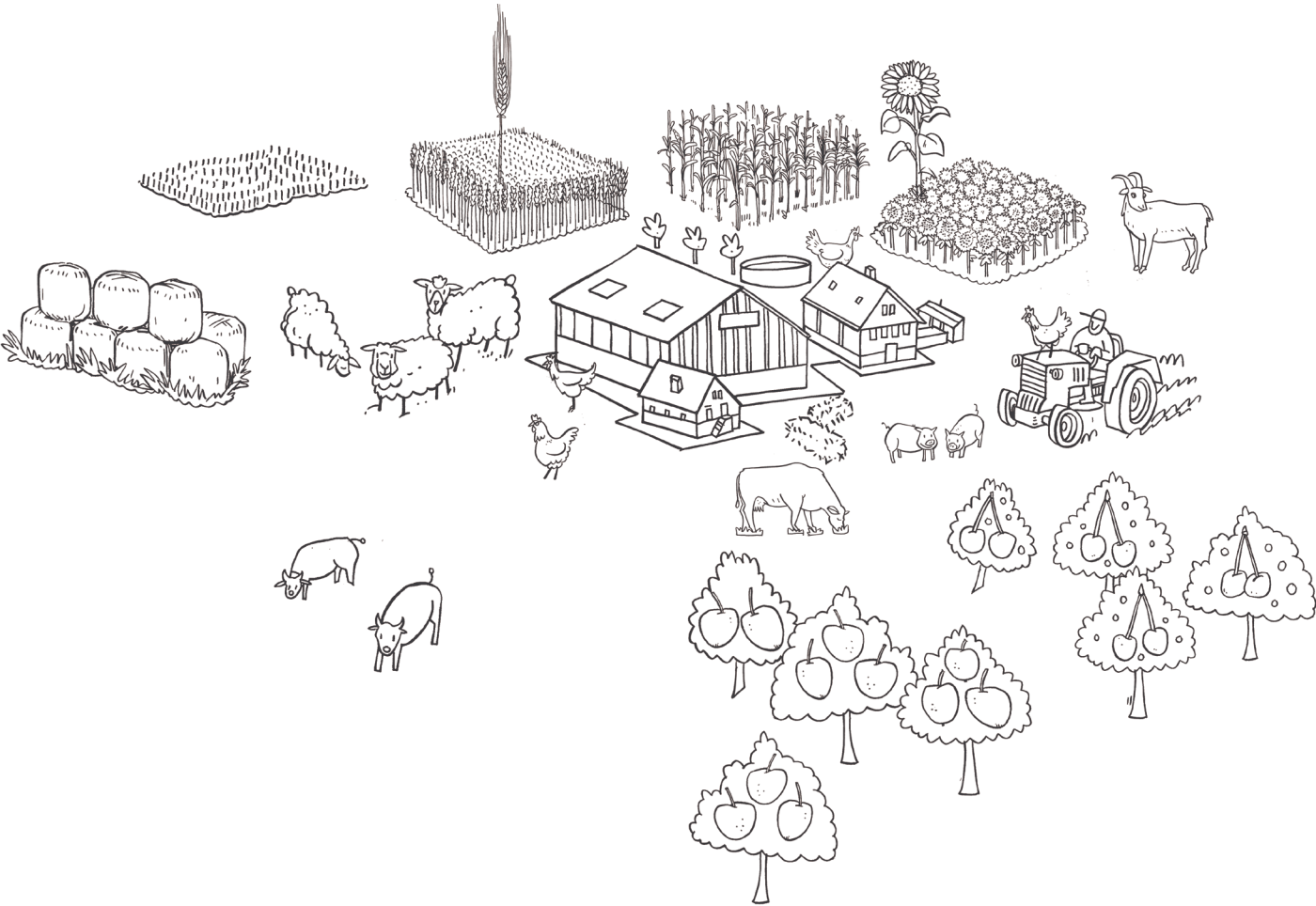
Questo animale si muove sinuoso nell'erba.

© Steve001: Pixabay



Questo animale assomiglia a un grosso gatto. Ha una folta pelliccia intorno al collo. È il re degli animali.

© ambquinn: Pixabay



Piccione viaggiatore – Testo da leggere



© MOHANN, Pixabay

Noah ha un piccione viaggiatore. Si chiama Lisa e vive in un nido.

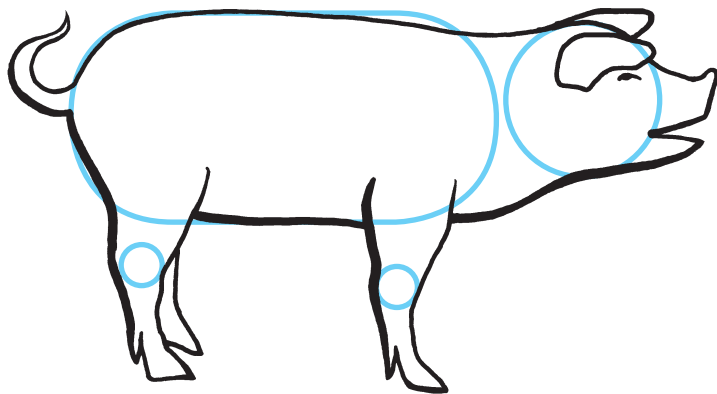
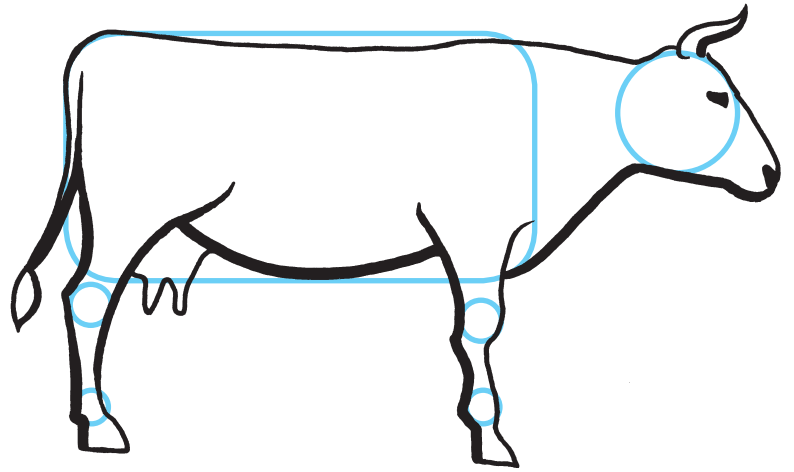
Noah vuole ricevere una lettera dalla sua madrina. Gli viene un'idea geniale. La sua madrina porta Lisa a casa con sé. Lega quindi una lettera alla zampetta di Lisa.

Lisa torna da Noah con la lettera.

Molto tempo fa non esistevano postine né postini. Allora le lettere venivano consegnate dai piccioni viaggiatori.

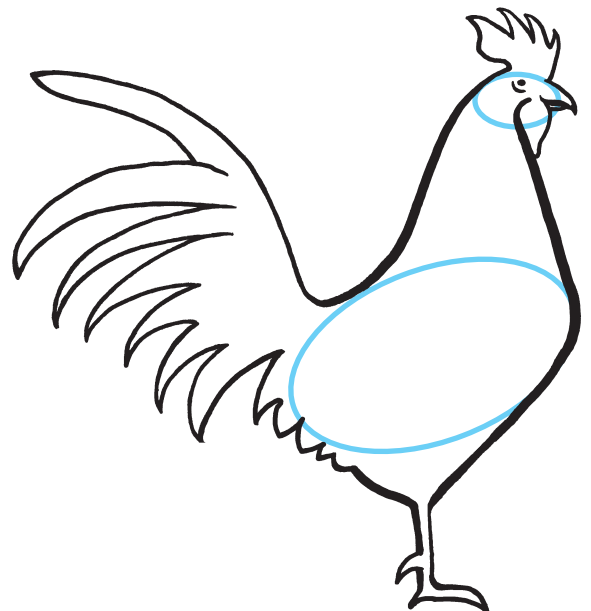
Animali della fattoria

Disegna un rettangolo per il corpo e un cerchio per la testa. Aggiungi le gambe, le corna e la coda.



Disegna un ovale e un cerchio per la testa. Aggiungi le gambe, le orecchie e la coda arricciata.

Disegna un uovo grande per il corpo e un uovo piccolo per la testa. Aggiungi le gambe, le piume, il becco e la cresta.

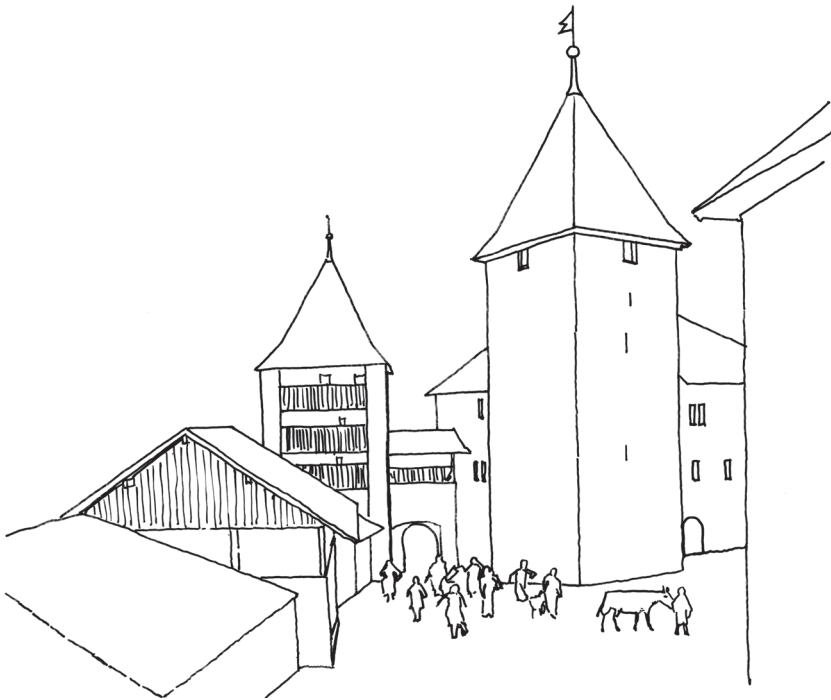




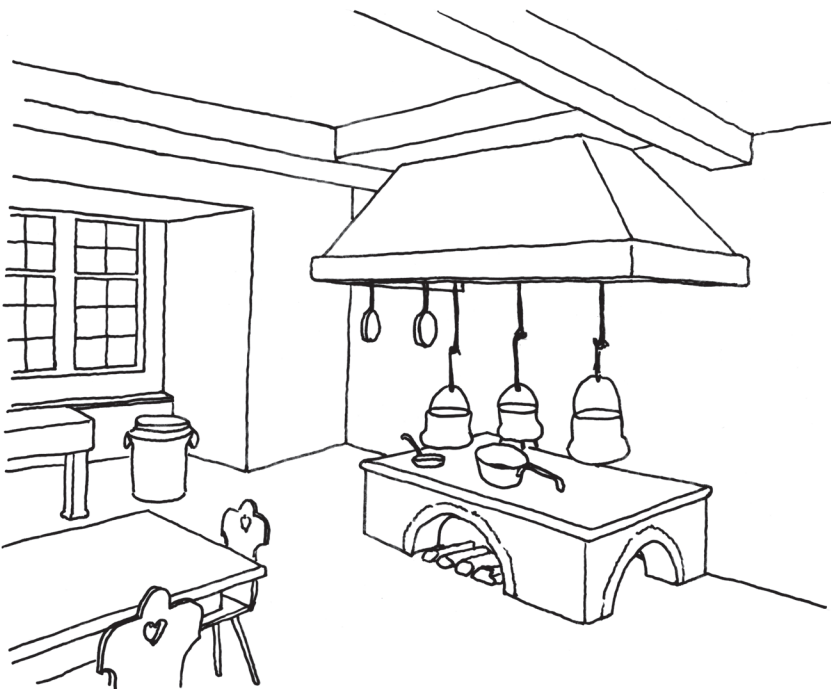
Cosa c'è in un castello?

– Testo da leggere

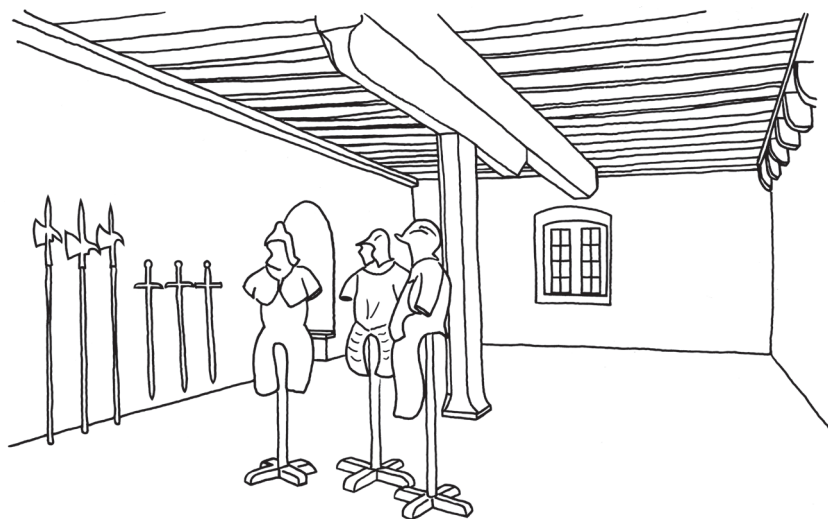
Vivere in un castello è dura, soprattutto in inverno o in caso di assedio nemico.



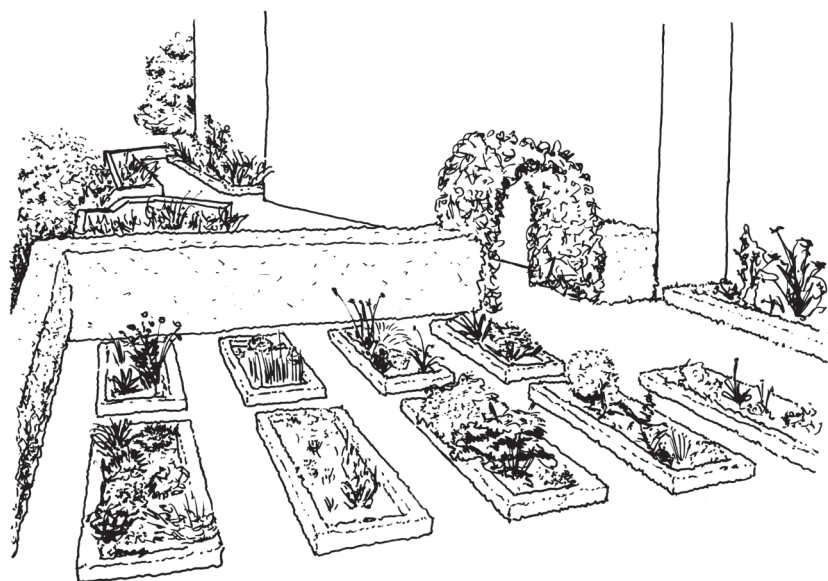
Al centro del castello si trova un torrione circolare.



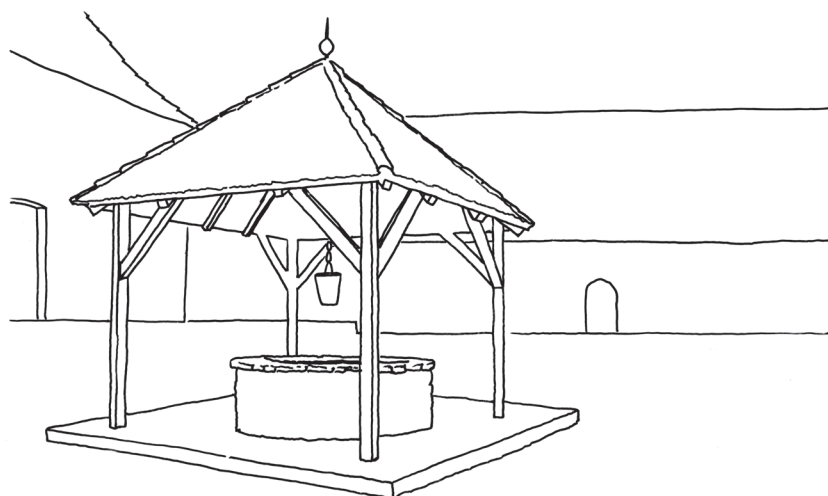
Nella cucina del castello le domestiche preparano i pasti.



La sala delle armi
ospita corazze,
alabarde e spade.



Nell'orto
si coltivano
erbe e verdure.



Il pozzo
fornisce
acqua potabile
agli abitanti.

Il mio castello preferito

Come sarebbe il tuo castello preferito?
Lasciti ispirare dai francobolli. Disegna il tuo
castello preferito su un foglio di carta grande.



Ecco come è nata la Posta in Svizzera – Testo da leggere

L'impresa postale Fischer, la prima posta in Svizzera, fu fondata da Beat Fischer, originario di Berna. I fattorini consegnavano le lettere a cavallo. L'impresa Fischer era veloce.

In passato ci volevano settimane prima che arrivasse una lettera: infatti prima i fattorini si spostavano a piedi.



Trova nell'immagine il corno postale e la borsa con le lettere e cerchiali.

Il postino a cavallo

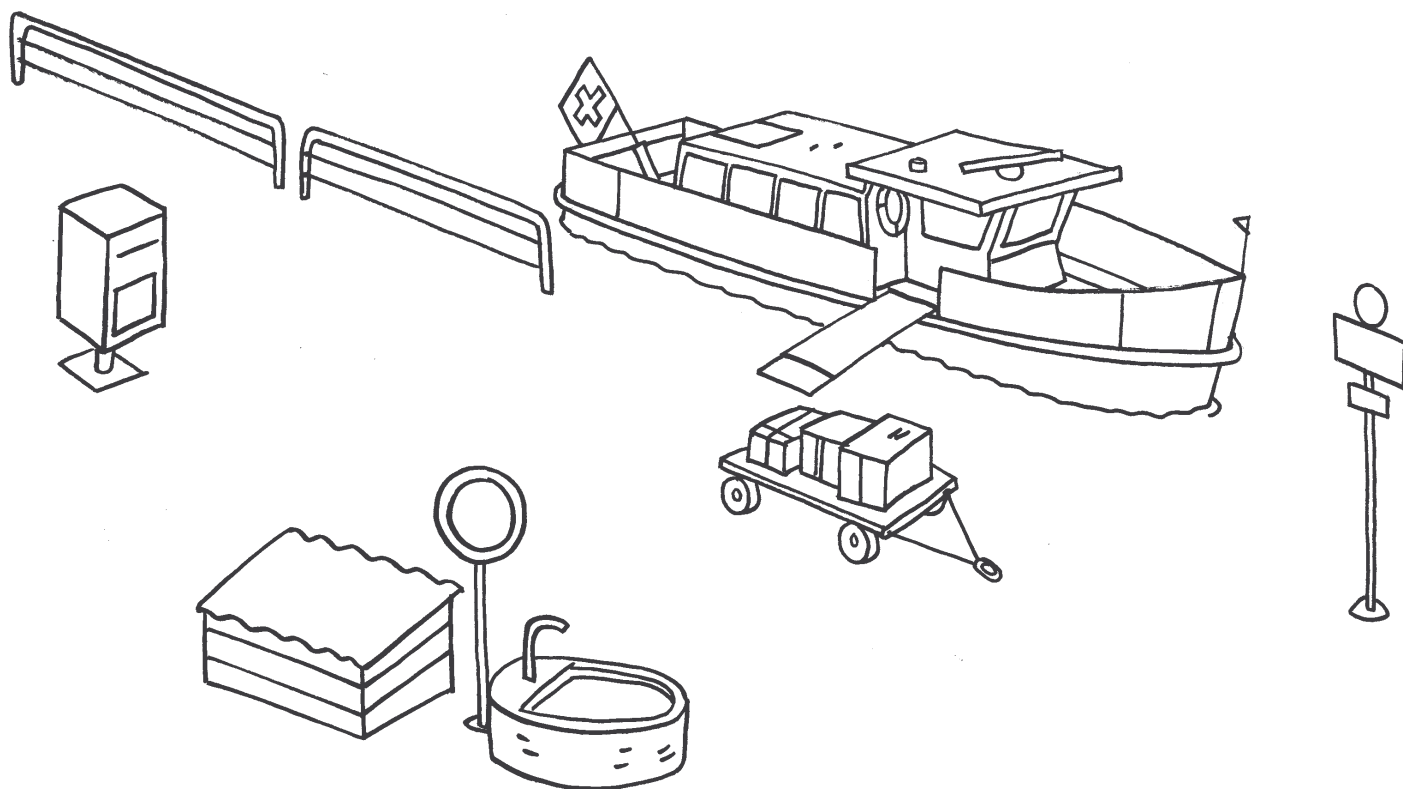
– Testo da leggere

Foto Kurt Reichenbach / Schweizer Illustrierte



In inverno nevica spesso nell'Oberland bernese. Fino a quando è andato in pensione qualche anno fa, Willi Addor consegnava parte della posta con il suo cavallo Cyrano.

Dove non riuscivano ad arrivare neanche i fuoristrada, Cyrano, equipaggiato con ferri speciali in gomma e chiodi in metallo, è stato sempre il suo fedele compagno. Willi Addor trascorreva fino a un'ora in giro per le fattorie più isolate, in sella al suo cavallo. Era famoso persino all'estero per il modo in cui consegnava la posta. Per questo, nei suoi 47 anni di onorata carriera, numerosi reporter di diversi giornali e trasmissioni televisive lo hanno accompagnato nei suoi giri.



La postina in paradiso

– Testo da leggere

Nella Svizzera orientale, sul lago di Walen, c'è un piccolo villaggio. Un paese molto diverso dagli altri. Non ci sono auto. Non ci sono negozi. Non c'è neanche una scuola. Ma c'è la Posta.



Il paese si chiama Quinten. Quinten è raggiungibile solo a piedi e in battello. Le lettere e i pacchi vengono trasportati via lago.

A Quinten vivono solo trenta persone. Per questo alla postina Susanne Hardegger basta un piccolo veicolo elettrico per consegnare lettere e pacchi.



Susanne Hardegger racconta: «La gente è felice di ricevere la posta. Nonostante abbia tanto lavoro da sbrigare in fretta, trovo sempre il tempo per fare due chiacchiere».

La postina ama vivere a Quinten: «Questa è casa mia». Forse è questo il paradiso in terra? «È possibile», afferma, «ma anche in paradiso bisogna darsi da fare».

Susanne Hardegger stessa, infatti, svolge ben quattro lavori. A Quinten, oltre a lavorare come contadina, ristoratrice e postina, si occupa anche della chiesa.

Trova i sette errori

In alto vedi l'immagine originale.
Nell'immagine in basso ci sono sette errori.



Imbarcazioni

Collega l'imbarcazione con il suo nome.



• Traghetto



• Nave
mercantile



• Battello
a vapore



• Battello
a motore



• Barca a vela

Piante acquatiche

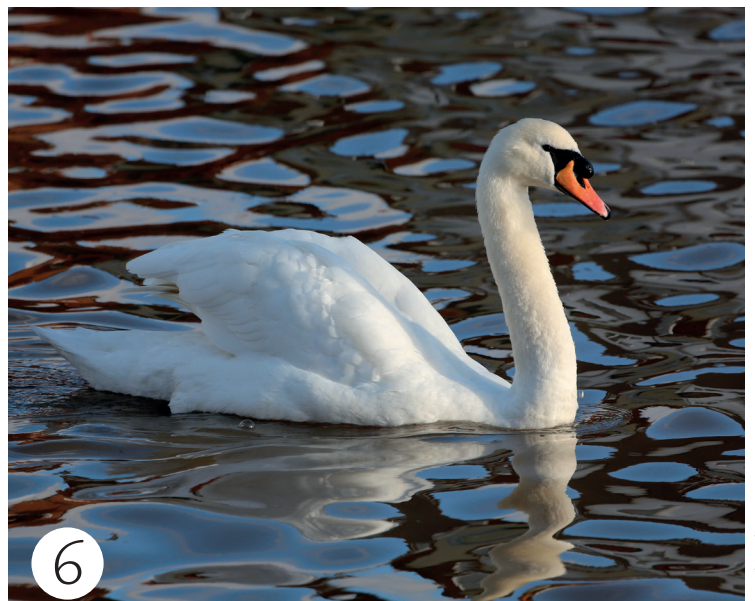
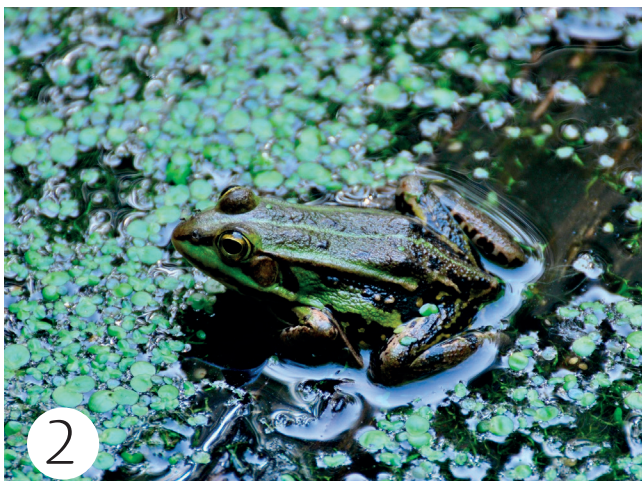
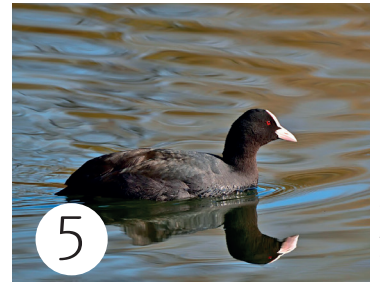
Quale immagine corrisponde a quale pianta?

Peste d'acqua ____, salici ____, canne ____
e ninfea ____.



Animali acquatici

Quale immagine corrisponde a quale animale?
Martin pescatore ____, rana ____, cigno reale ____,
cannaiola ____, airone cenerino ____ e folaga ____.





Trucco di magia – Le monete incantate

Materiale

3 monete

Svolgimento

La maga o il mago dispone le tre monete in fila su un tavolo. Poi chiede a qualcuno del pubblico di scegliere una moneta e di stringerla bene nel pugno non appena il mago o la maga gli avrà voltato le spalle.

Dando le spalle al pubblico, la maga o il mago mormora più volte, per almeno 30 secondi: «Abracadabra, nelle mie mani magiche si troverà la moneta scelta». Prima di girarsi di nuovo, la maga o il mago invita la persona del pubblico a rimettere la moneta sul tavolo. Poi si gira, prende in mano le tre monete, individua quella più calda e la mostra al pubblico.

Trucco

La moneta più calda è quella giusta, perché si è riscaldata nelle mani della persona che l'ha scelta. Le altre due monete sul tavolo sono fredde.

Trucco di magia – La corda riparata

Materiale

2 pezzi di corda uguali, forbici

Preparazione

Prima di mostrarsi al pubblico, la maga o il mago nasconde una delle due corde nel pugno.

Svolgimento

L'altra corda viene mostrata per intero al pubblico. Una persona del pubblico taglia la corda con le forbici.

La maga o il mago fa vedere i due pezzi e si gira. Poi, dando le spalle al pubblico mormora: «Abracadabra, riunirò la corda con le mie mani magiche».

Quindi nasconde i pezzi tagliati nella mano vuota. Dopodiché prende la corda intatta che teneva nell'altra mano e la mostra al pubblico come se le estremità tagliate si fossero ricomposte.

Trucco di magia – La carta da gioco scomparsa per magia

Materiale

Gioco di carte

Preparazione

La maga o il mago sceglie sei carte da gioco il più possibile diverse tra loro. Poi nasconde nella manica del pullover o della giacca un secondo mazzo con altre sei carte.

Svolgimento

La maga o il mago mostra il mazzo di carte nella sua mano. Quindi chiede a qualcuno di cercare una carta nel mazzo e di memorizzarla. Dopodiché annuncia che farà sparire la carta scelta.

La maga o il mago si gira, estrae dalla manica il mazzo di carte che aveva nascosto e fa sparire l'altro mazzo. Dando le spalle al pubblico mormora: «Abracadabra, la carta scelta sparirà tra le mie mani magiche».

Poi si gira e mostra le «nuove carte». E...ta-daan: la carta memorizzata è sparita.

Trucco di magia – La moneta sparita

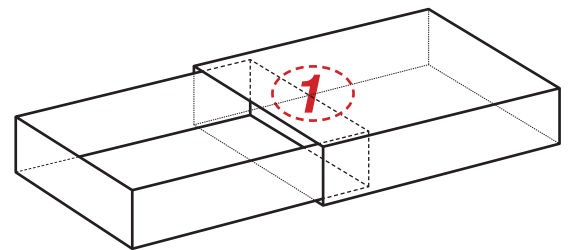
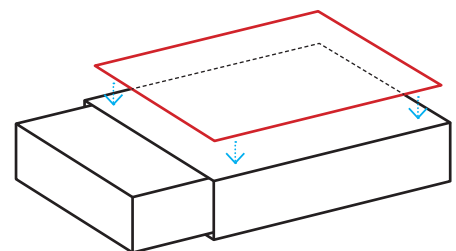
Materiale

2 monete da un franco, 1 scatola di fiammiferi, 1 pezzo di nastro biadesivo (leggermente più piccolo della scatola)

Preparazione

La maga o il mago incolla il nastro biadesivo sul lato inferiore della scatola di fiammiferi.

Quindi gira la scatola in modo che sia visibile la parte superiore. Estrae quasi completamente il cassetto e incastra la moneta all'interno, tra il cassetto e l'involucro, in modo che non sia visibile dall'esterno. Ora rimuove la pellicola protettiva del nastro biadesivo.

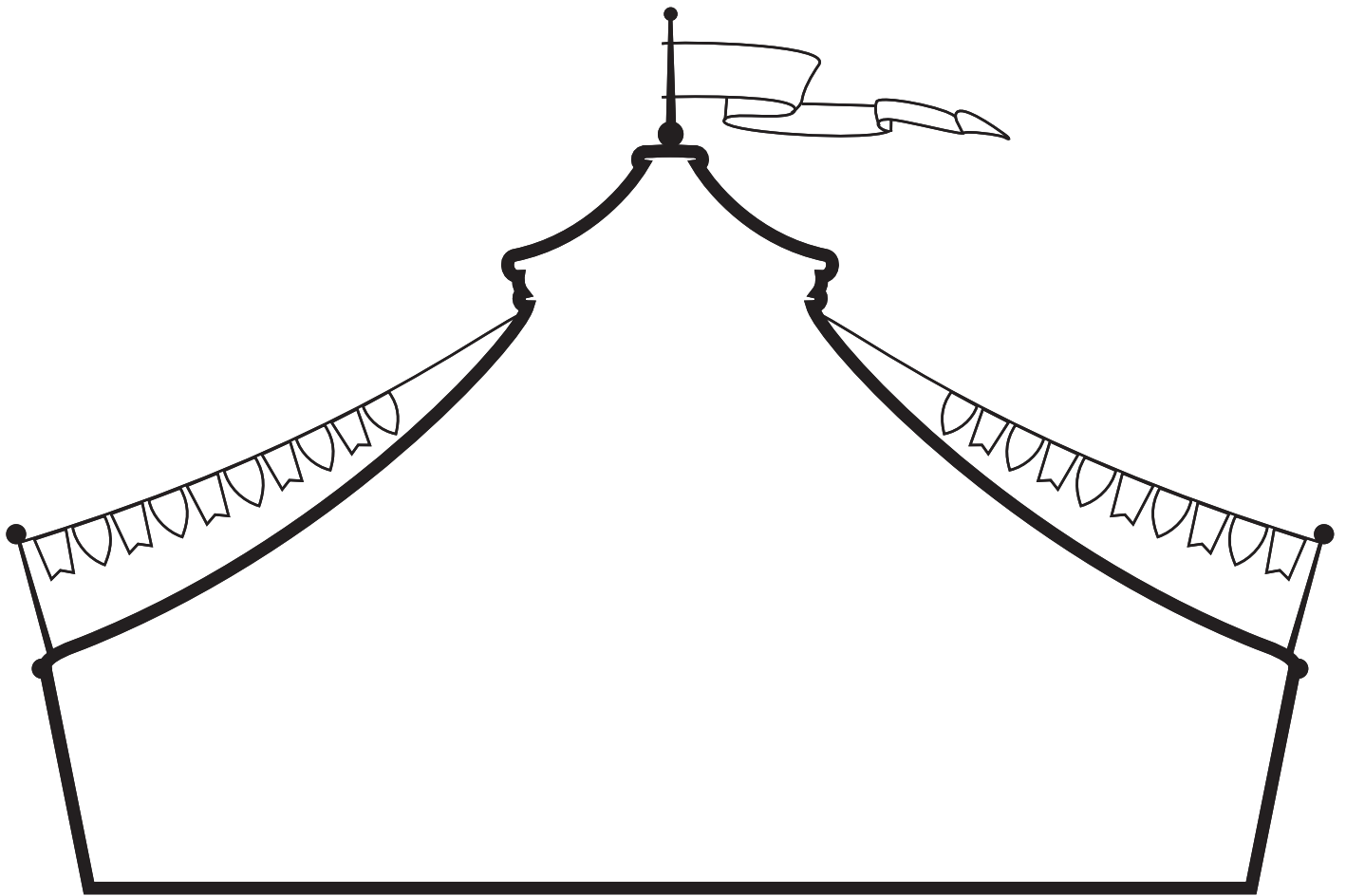


Svolgimento

La maga o il mago mette la seconda moneta sul tavolo davanti al pubblico in modo che sia ben visibile. Tiene alta la scatola di fiammiferi aperta e mostra che è vuota. «Abracadabra, la moneta scompare nella scatola con le mie mani magiche». Mentre la maga o il mago parla, appoggia la scatola sulla moneta, che rimane attaccata al lato inferiore del nastro adesivo. «Sim sala bim...», la maga o il mago chiude la scatola: la moneta nascosta si stacca automaticamente e cade nel cassetto e ...«ta-daan!», apre la scatola e, come per magia, la moneta che era rimasta sul tavolo si trova ora all'interno della scatola dei fiammiferi.

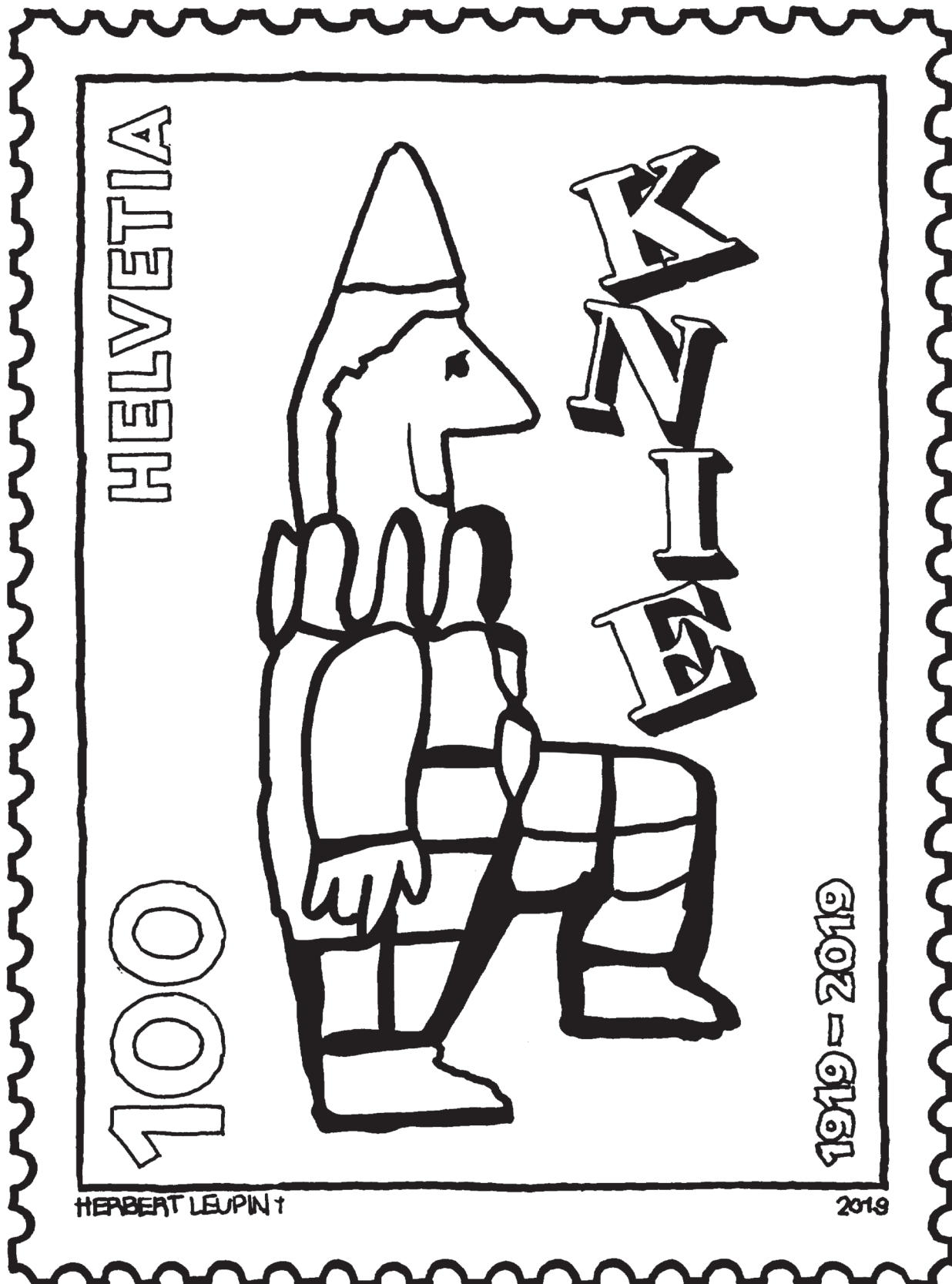
Tendone da circo

Il tendone è già pronto, ma manca tutto il necessario. Disegna il tuo circo preferito.



100 anni del circo Knie

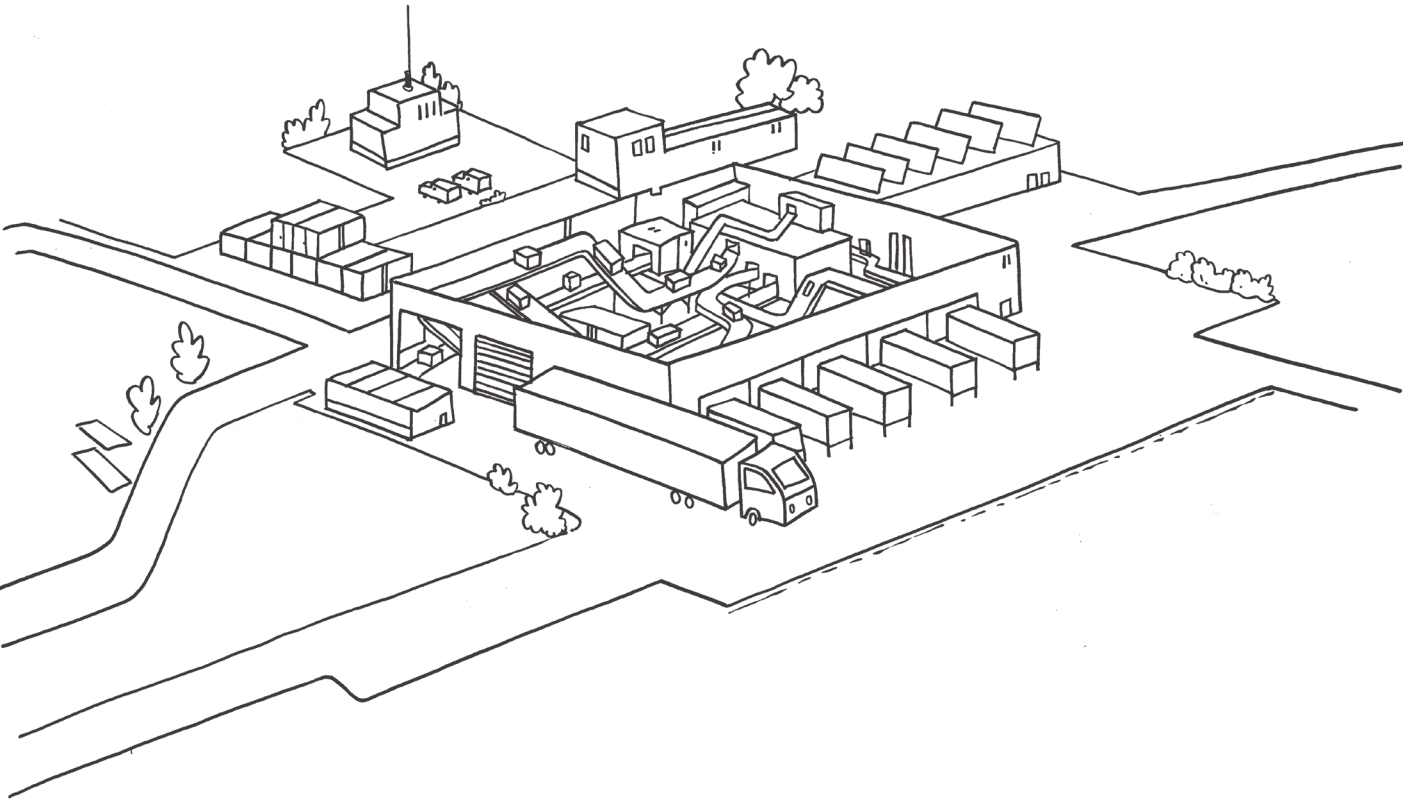
Colora il francobollo con i tuoi colori preferiti.



100 anni del circo Knie

L'originale





Serpente di parole

Il serpente di parole contiene sette parole che hanno a che fare con la Posta.
Trovale e cerchiare.

GattoPonteIndirizzoVerdura

TosaerbaScarpaParcoLettera

TunnelLagoGhiaccioStrada

PaccoFattorinoIncrocio

CantinaTegoleBucalettere

TavoloArmadioStazione

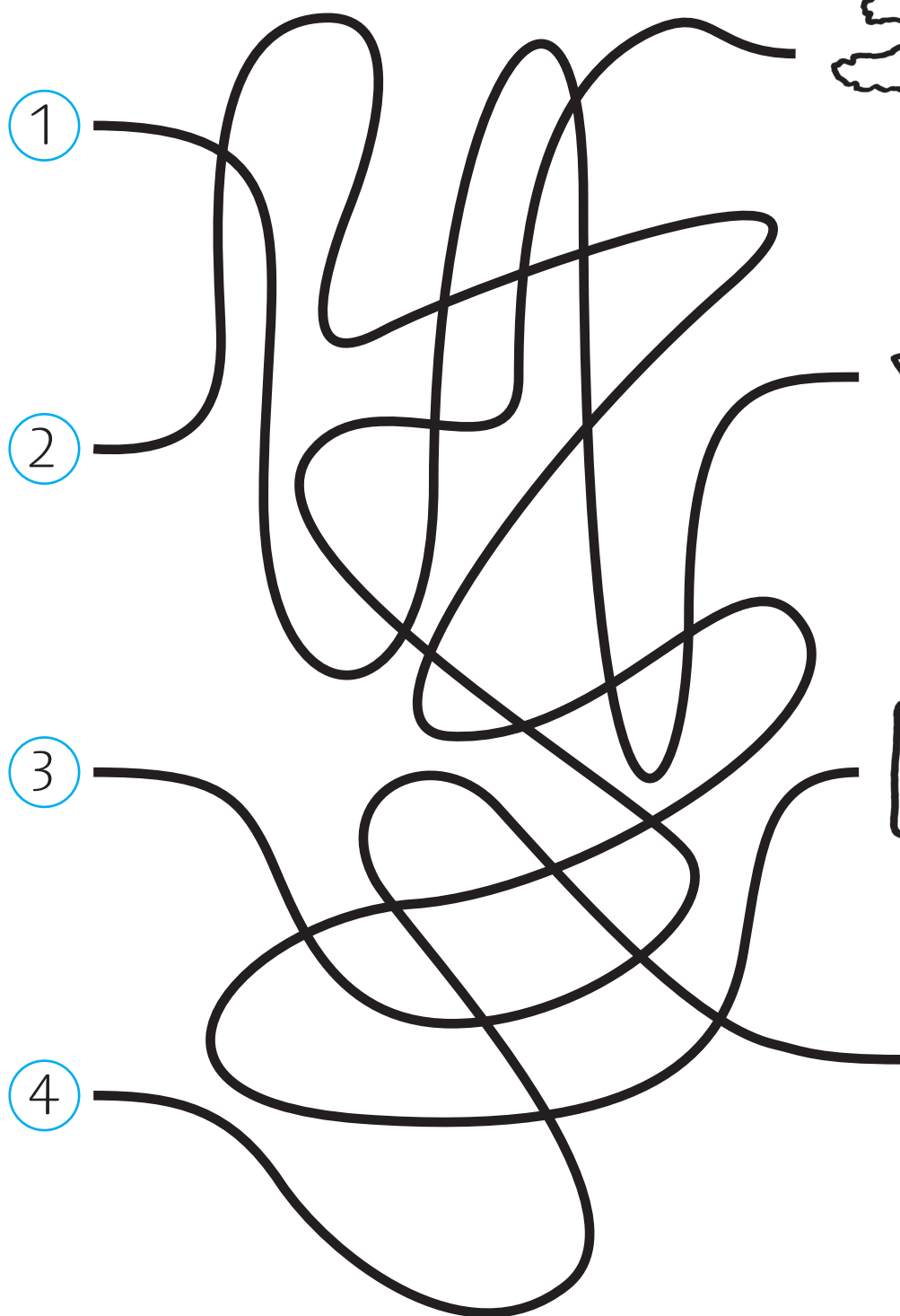
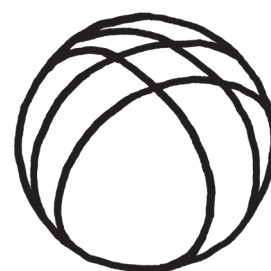
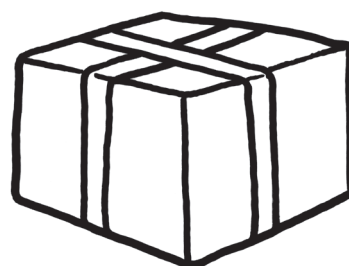
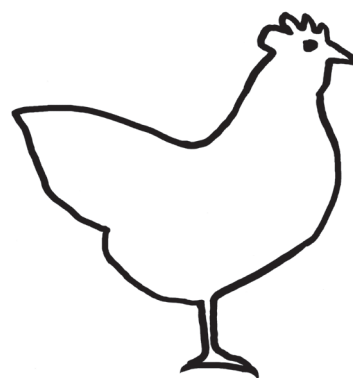
CieloAutopostaleRastrelliera

AbeteComputerFrancobollo

TulipaniCaneBorsaQuadro

Quale treno porta al pacco?

Trova il pacco.



Centro pacchi



Allo sportello



Un pacco viene scansionato.



La posta viene spartita.



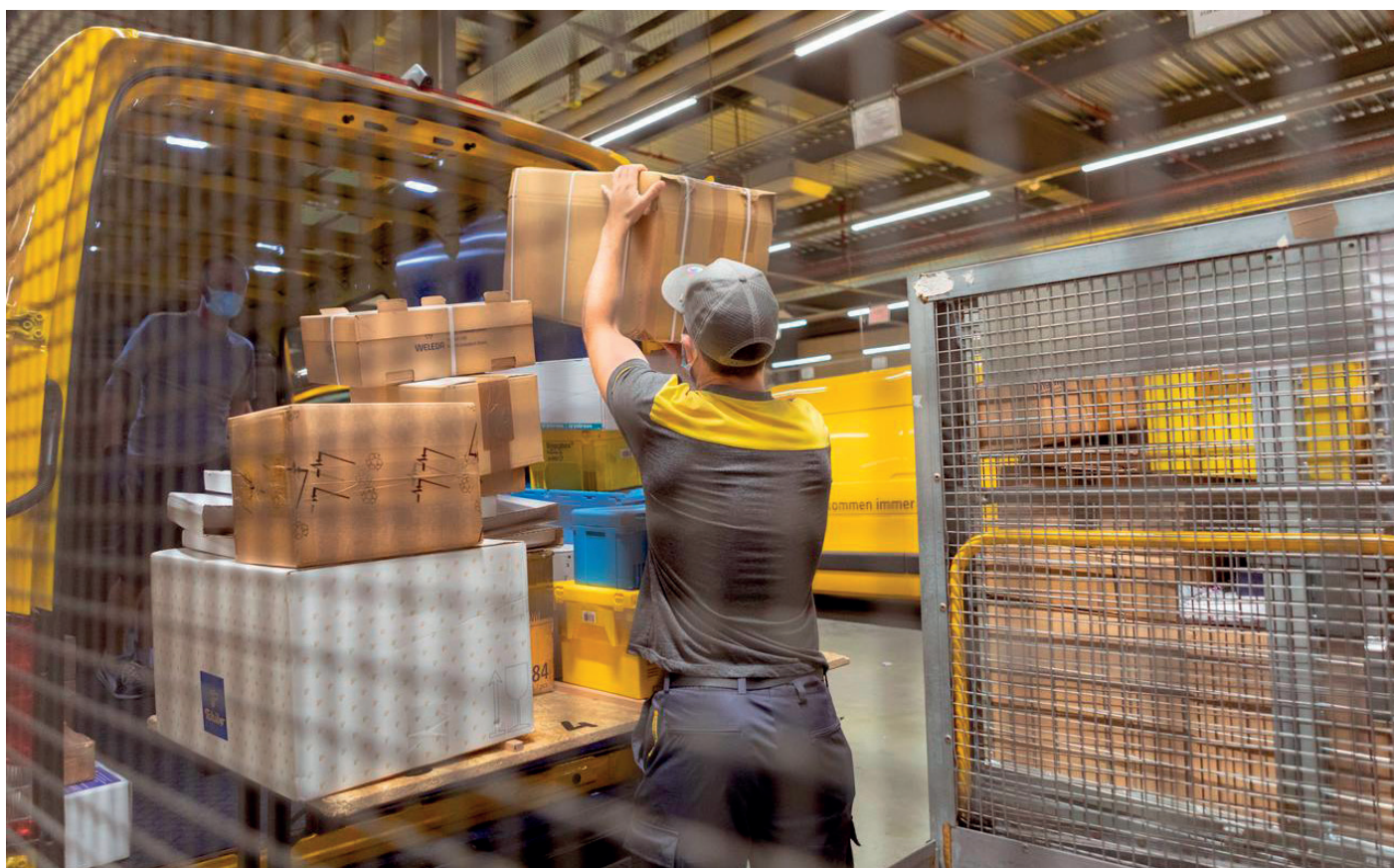
Il centro pacchi



I pacchi viaggiano su nastri trasportatori.



I container per gli autocarri sono pronti.



I pacchi vengono caricati sui veicoli.



Il veicolo per il recapito viene caricato.



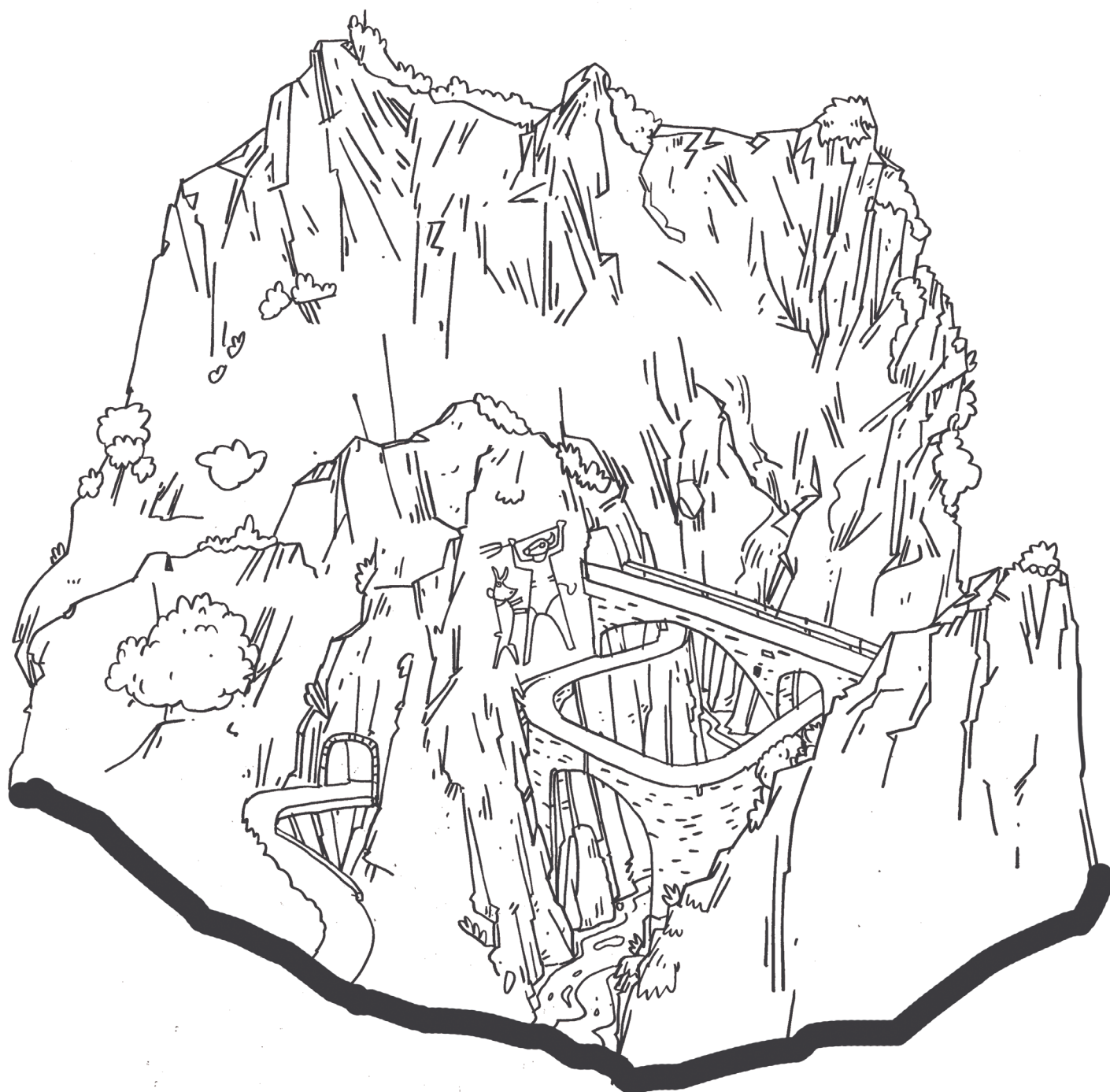
Veduta dal veicolo per il recapito nel centro pacchi



Il pacco arriva a destinazione.



La destinataria apre il pacco.



Il Ponte del Diavolo

– Testo da leggere

Tanto tempo fa, non era possibile raggiungere l'Italia né in auto né in treno.

Dal Cantone di Uri, erano tanti i viaggiatori che volevano andarci, desiderosi di gustare il vino dolce e altre prelibatezze.

Una barriera rocciosa nella gola della Schöllenen rendeva impossibile costruire una strada sicura, e anche sulla Reuss mancava un ponte stabile. Non di rado, coraggiosi someggiatori precipitavano nella gola insieme ai loro muli.

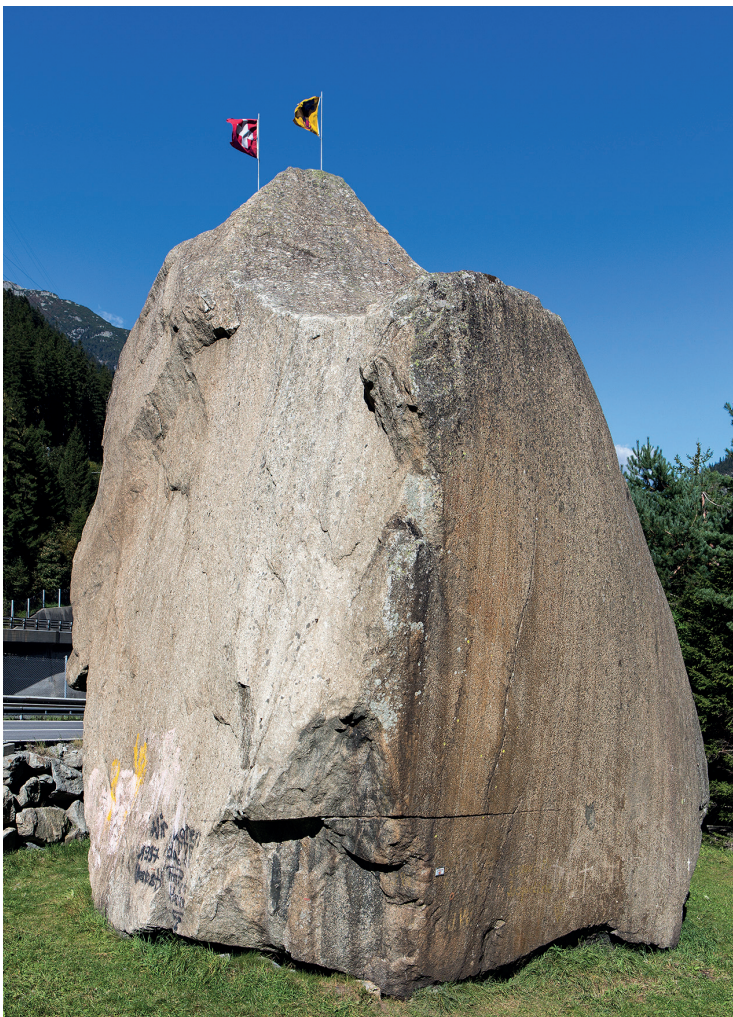
Fu così che l'assemblea locale decise di trovare una soluzione e stipulò un patto con il diavolo. Il diavolo dichiarò con audacia: «Costruirò un ponte per voi, ma la prima creatura che lo attraverserà sarà mia!»



Il giorno seguente, un ponte di pietra apparve come per magia. Dall'altro lato, il diavolo, con i suoi occhi di un verde penetrante, attendeva la sua ricompensa.

Un contadino particolarmente astuto mandò sul ponte una capra. Il diavolo andò su tutte le furie e si scagliò contro l'animale. Poi si procurò un masso enorme, pronto a distruggere il ponte.

Ma, poiché il diavolo era già vecchio e il peso della pietra era enorme, dovette prendersi una pausa. Un'anziana signora, vedendo il diavolo, si fece il segno della croce. A quel gesto, la pietra rimase immobile e il diavolo fu costretto a ritirarsi all'inferno. Da allora, il ponte si chiama «Ponte del Diavolo» e la roccia sotto Göschenen «Pietra del Diavolo».



Diligenze postali del passato

Quanti cavalli trainano la diligenza postale?
Scrivilo accanto alla foto.

Fonte: biblioteca del Politecnico federale di Zurigo, archivio immagini



1905-1915: diligenza postale sul Passo della Furka

Fonte: biblioteca del Politecnico federale di Zurigo, archivio immagini

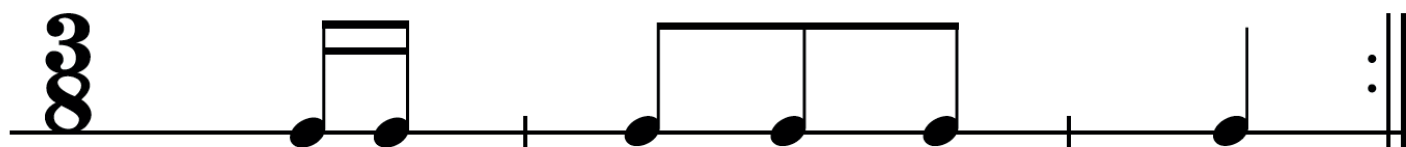
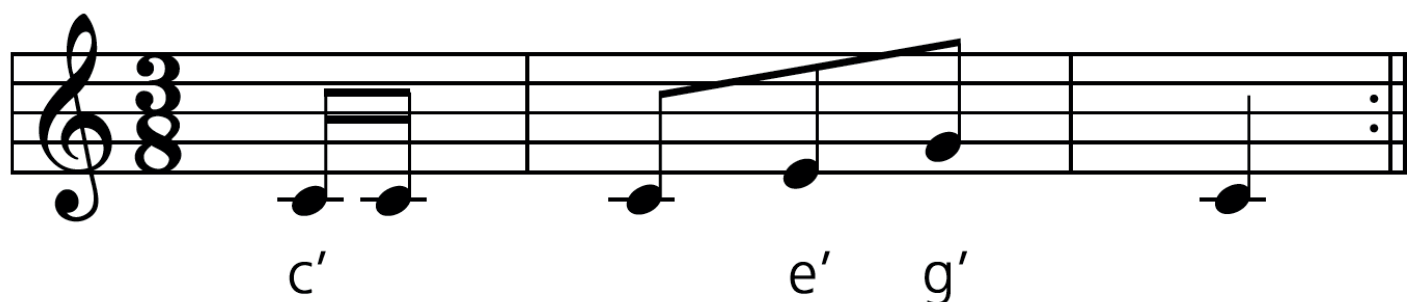


1917 ca.: diligenza postale sul Passo del Klausen

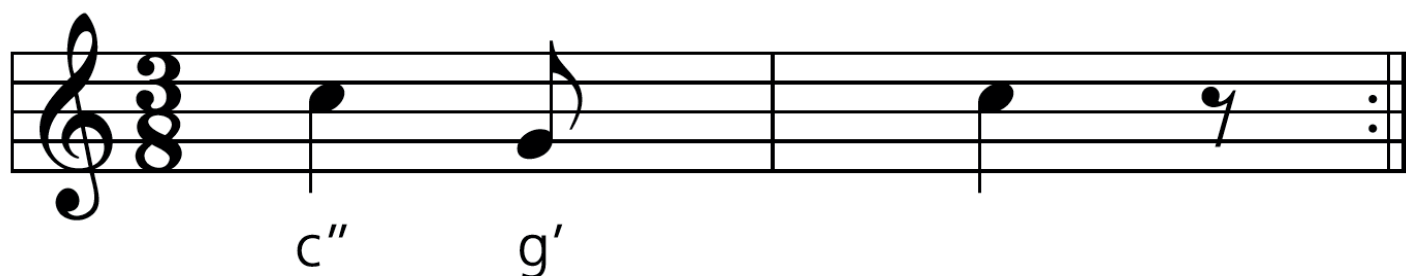
Melodie del corno postale

Esegui le melodie.

Numero di carrozze



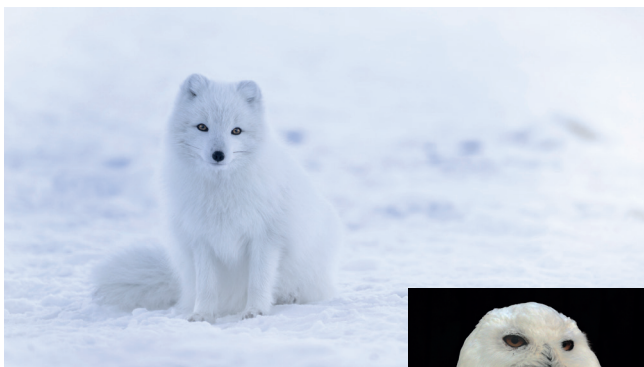
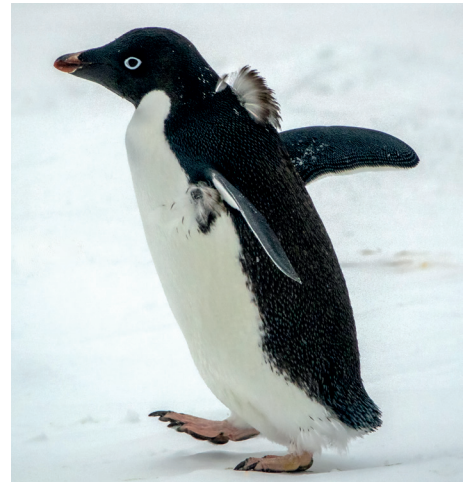
Numero di cavalli





Animali polari

L'Antartide è il deserto più grande del mondo: un deserto di ghiaccio.
Gli animali polari possiedono una pelliccia folta o un spesso strato di grasso.



La volpe polare ha la pelliccia più fitta di tutti gli animali.



Le zampe dei gufi delle nevi sono ricoperte di piume che li proteggono dal freddo.



I trichechi pesano come un'automobile. Vivono su lastre di ghiaccio o sulle coste rocciose. Stanno per lo più in acqua.



Le pulcinelle di mare sono abili cacciatri-ci. Riescono a tenere fino a 60 pesci nel loro becco. Vengono sulla terraferma solo per nidificare.

Polo Nord e Polo Sud

– Testo da leggere

Il Polo Nord è un mare ghiacciato. Al Polo Sud è un continente ricoperto di ghiacciai.

Al Polo Nord, in estate, la temperatura si aggira intorno a 0 °C, mentre al Polo Sud rimane comunque a circa -70 °C anche nella stagione calda.

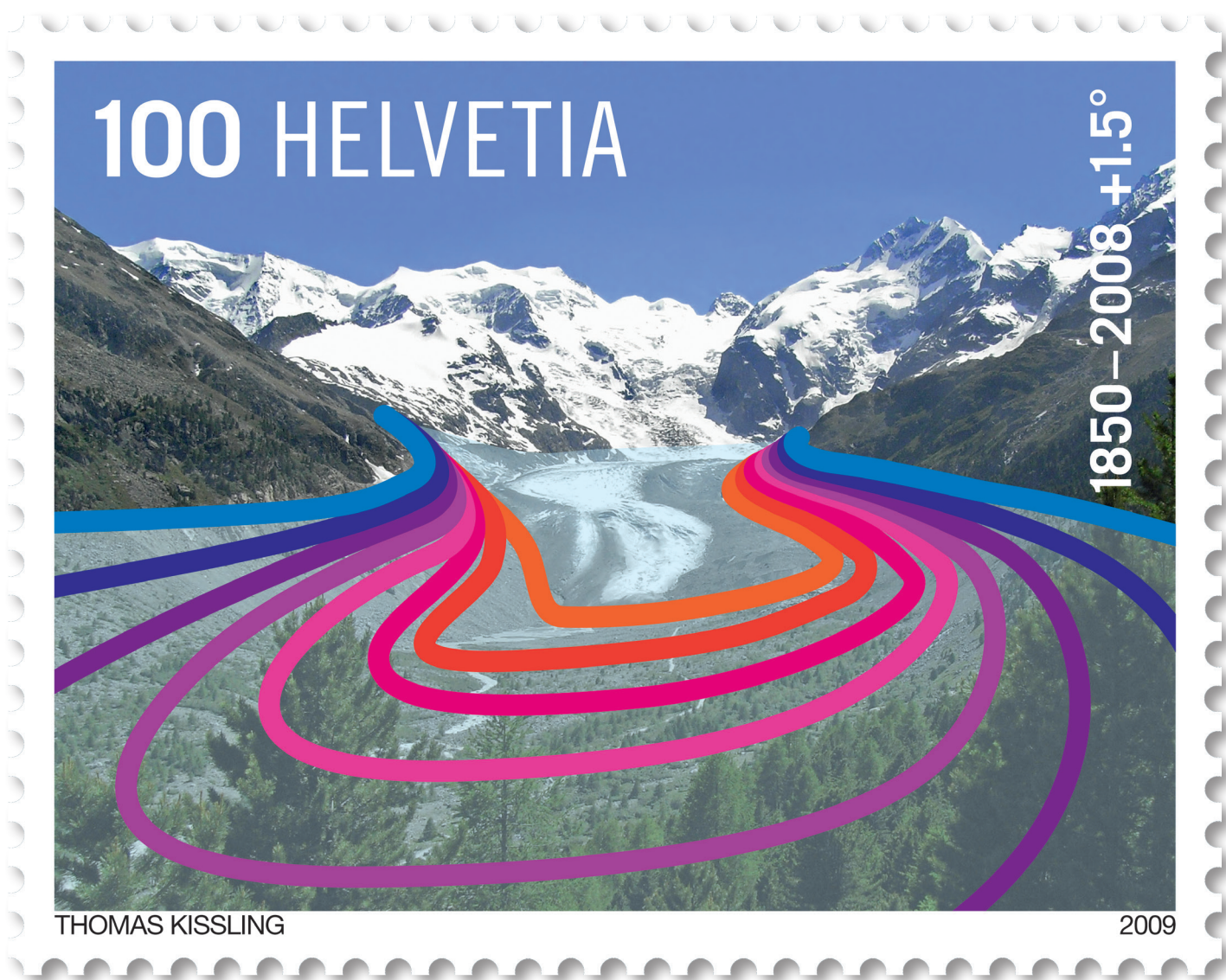


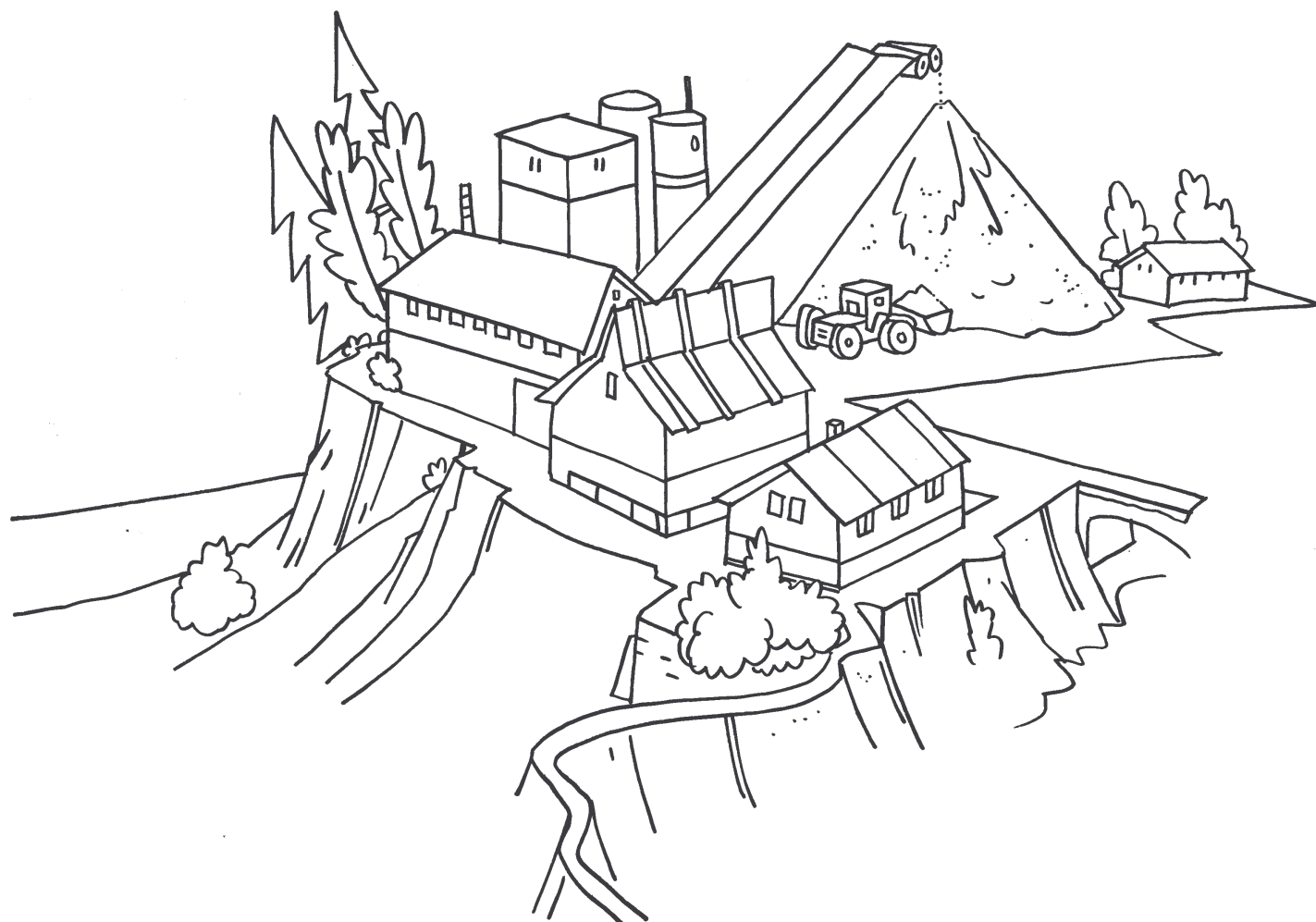
Gli orsi polari vivono al Polo Nord, i pinguini al Polo Sud. Gli orsi polari e i pinguini possono incontrarsi solo allo zoo.

Il Polo Nord si chiama Artico, il Polo Sud Antartide.

Proteggiamo i ghiacciai

A cosa corrispondono le linee colorate attorno al ghiacciaio? Che significato potrebbero avere i vari colori?





Salina di Bex – Testo da leggere

Là dove oggi si trova la Svizzera, un tempo si estendeva un mare sconfinato.

Un mare salato.

Col passare del tempo si è prosciugato ed è stato ricoperto da terra e roccia.

Ancora oggi, infatti, si trovano ancora strati di sale nel sottosuolo.

Nella salina di Bex questo sale viene estratto.

Una leggenda narra che molto tempo fa, un pastore notò che le sue capre si abbeveravano volentieri da una particolare fonte. Curioso, decise di assaggiare quell'acqua e scoprì che era salata. Fu così che nacque una delle prime miniere di sale della Svizzera.

All'epoca il sale era costoso e prezioso, tanto da essere chiamato «l'oro bianco». Per questo, ben presto si iniziò a estrarlo: l'acqua della fonte veniva riscaldata in grandi bacini, trasformandosi così in vapore e lasciando sul fondo sale puro.



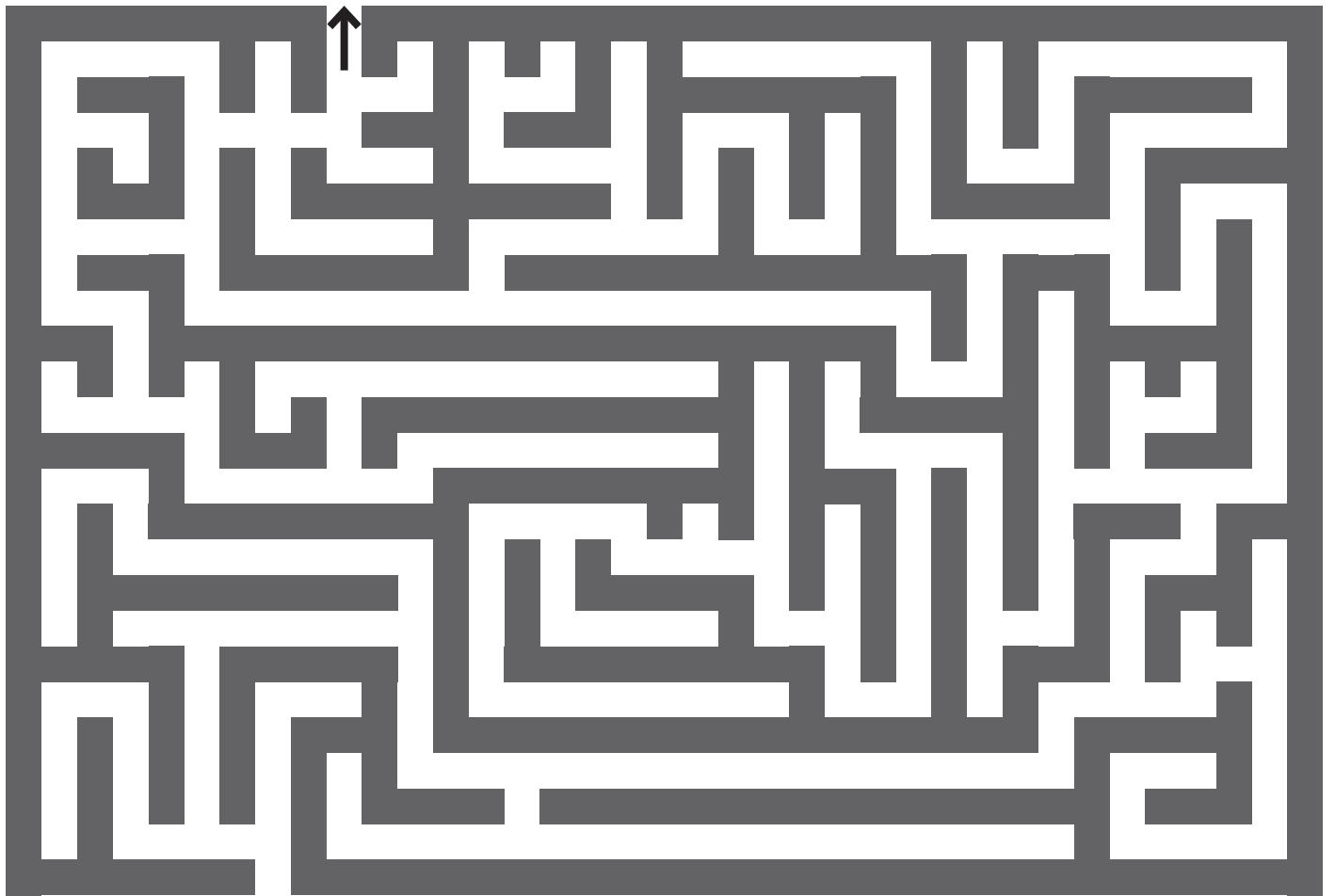
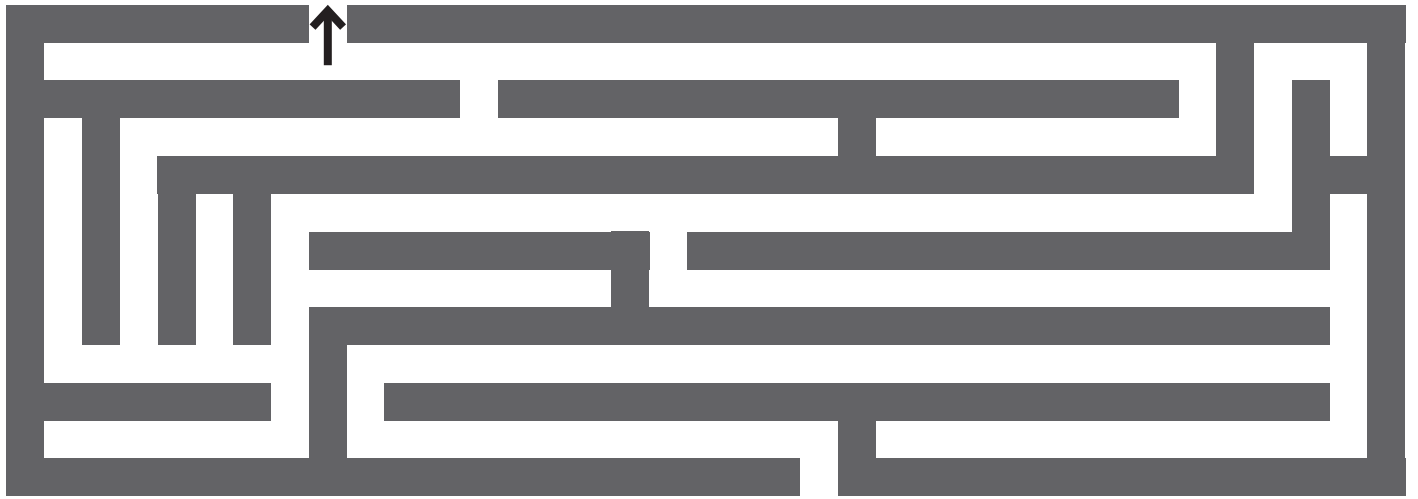
Bex è la salina più antica, e più piccola, della Svizzera. Oggi tutto è molto più moderno. Rispetto al passato, si ottiene anche molto più sale dalla montagna. La miniera è composta da un labirinto lungo 50 chilometri, dove ogni anno vengono trasportate 10'000 tonnellate di sale. Oggi una piccola parte delle saline è aperta ai visitatori. Un piccolo treno di minatori conduce all'interno della montagna.

Esistono anche altre miniere di sale in Svizzera, ad esempio a Schweizerhalle.



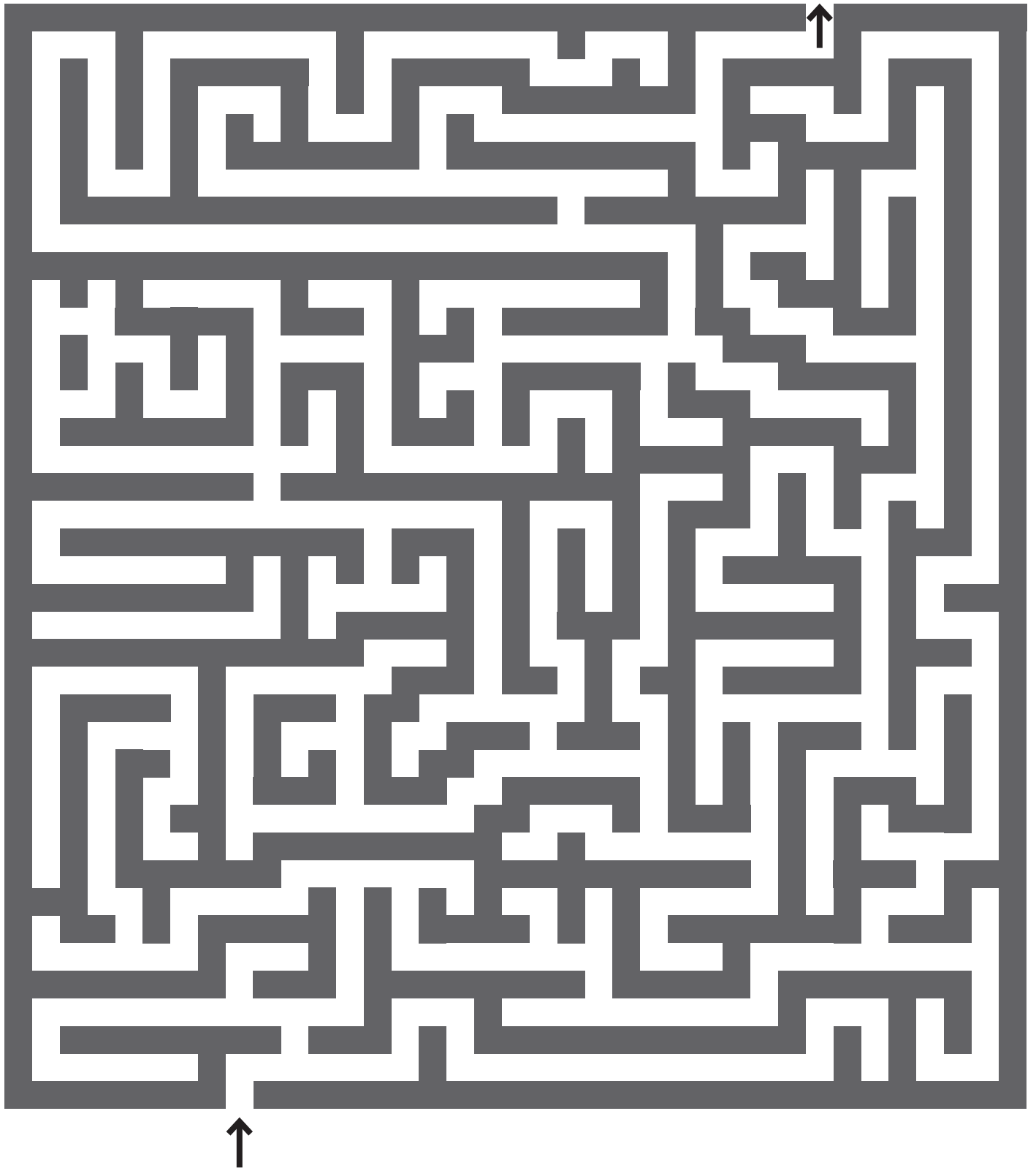
In miniera

Trova l'uscita dalla galleria della miniera.



In miniera

Trova l'uscita dalla galleria della miniera.

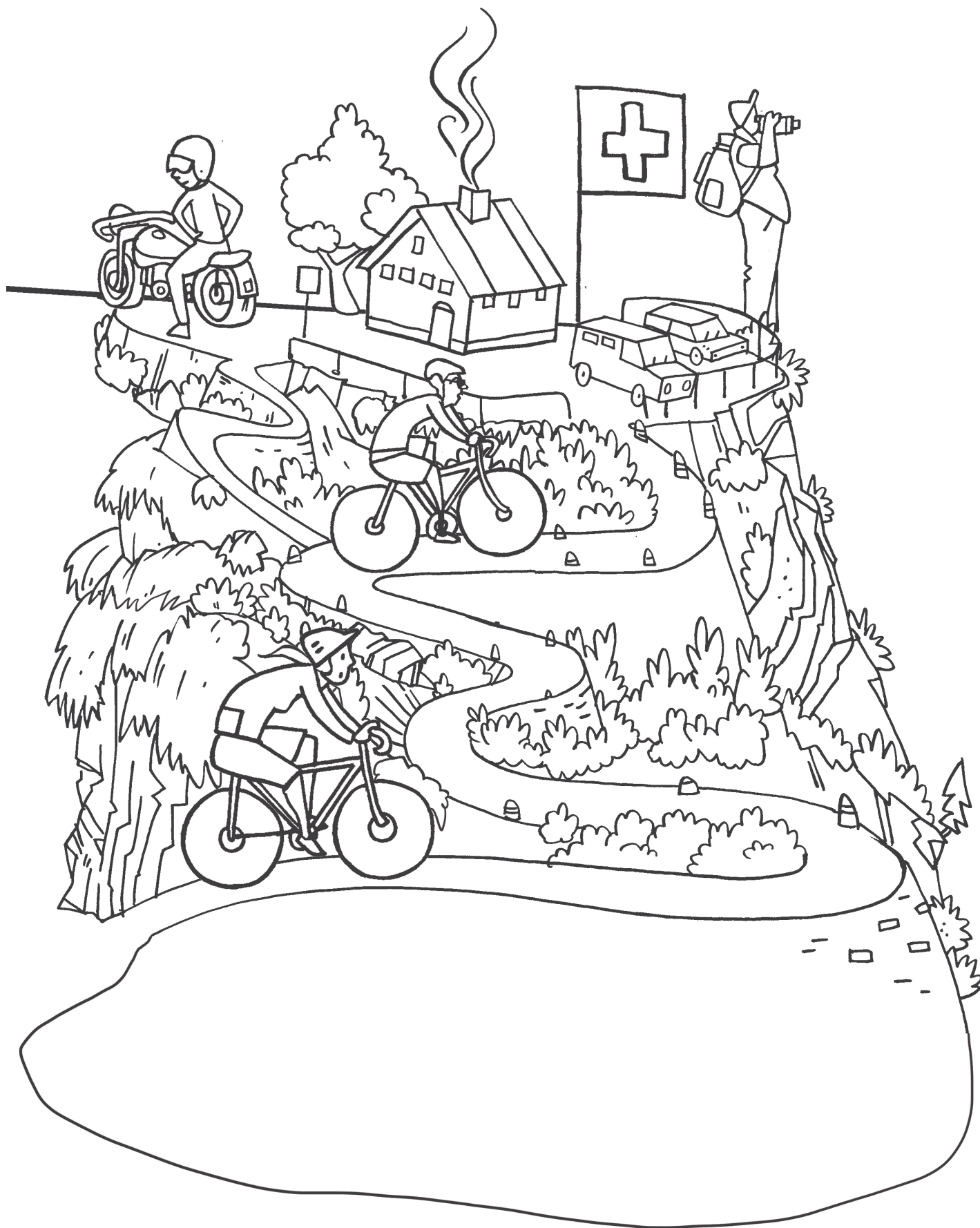


Lettera segreta

Scrivi una lettera segreta che solo tu puoi leggere.
A chi vorresti scriverla?



A large rectangular area with a red dotted border, containing horizontal lines for writing a secret letter. The area is designed for a child to write a message that only they can read.



Corse sui passi

Leggi attentamente. Qual è l'immagine corrispondente?

Durante la corsa sul Passo dello Julier il cielo è senza nuvole. Numero _____

La corsa sul Passo della Novena ha luogo in inverno. Numero _____

L'autopostale sul Sempione passa vicino a un torrente. Numero _____

Sul Passo Flüela l'autopostale percorre una curva stretta. Numero _____



Autopostale sul San Gottardo, 1922

Ecco uno dei primi autopostali del San Gottardo.



Gli autopostali ieri ...

Ecco che aspetto avevano gli autopostali in passato.



© reneadarin, Pixabay



© b52_Tiesa, Pixabay



© Autopostale cabriolet (fonte: Museo della comunicazione, Berna)



© 1937: ufficio postale automobile (fonte: archivio delle PPT, Kóniz)

... e oggi

Ecco gli autopostali più moderni.



Mini



Cabrio



Autopostale elettrico



Autopostale a due piani



Autopostale snodato



Con rimorchio

Quale autopostale ti piace di più?
A bordo di quale autopostale ti piacerebbe
viaggiare? Scrivilo qui.

Rompicapo sui francobolli

Quali di questi animali vivono solo in montagna?
Per rispondere, metti una crocetta.

