



Servizio pubblico – qui e altrove
Introduzione al tema del servizio di base

Servizio pubblico? Che cos'è? Scopirlo in questo quaderno e sulla relativa piattaforma web al sito www.posta.ch/presentaz-serviziopubblico. Nei tre moduli seguenti avrai la possibilità di considerare aspetti diversi che caratterizzano questo tema. Il modulo 1 spiega i principi generali, il modulo 2 illustra sulla base dell'esempio Posta cosa si intende per servizio pubblico e il modulo 3 presenta la situazione in altri paesi.

Sommario

Servizio pubblico – Fondamenti

- Ogni giorno abbiamo bisogno di molte cose ...
- Cosa comprende l'infrastruttura?
- L'infrastruttura è costosa
- Il servizio di base è il servizio pubblico
- Chi garantisce il servizio di base?

Pagina

4

Servizio pubblico – Specificità

- L'esempio della Posta
- Il monopolio della Posta
- Il servizio pubblico della Posta
- Il futuro delle aziende postali nel mondo

Pagina

10

Servizio pubblico – Universalità


- Quando non funziona più nulla
- Il servizio di base in Europa
- Il servizio di base nelle aree di crisi
- Quanto può costare?

Pagina

16

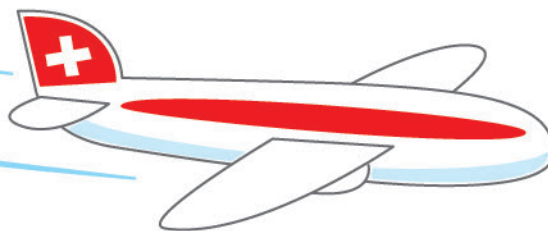
Per molti temi troverai esercizi di approfondimento e giochi interattivi, contributi audio e video su internet. Anche le soluzioni agli esercizi sono online.

I simboli riportati vicino agli esercizi rimandano a informazioni di approfondimento e a esercizi complementari in internet. Inserendo l'indirizzo www.posta.ch/presentaz-serviziopubblico, accedi al sito internet dello strumento didattico. Cerca il simbolo e cliccaci sopra: accedi così direttamente all'esercizio.

 Questo simbolo indica che la soluzione a questo esercizio si trova al sito internet www.posta.ch/presentaz-serviziopubblico.

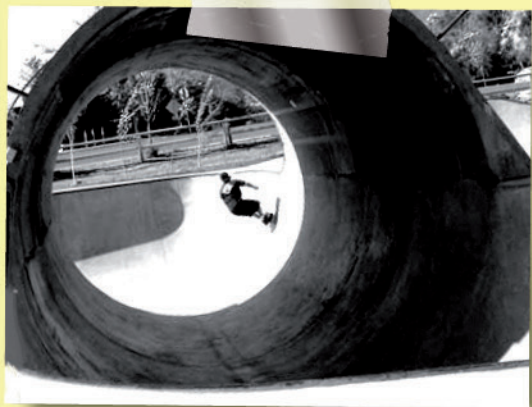


Cosa comprende l'infrastruttura?



L'infrastruttura è presente in quasi tutti gli ambiti della nostra vita quotidiana, dall'alimentazione al sonno, dal lavoro agli spostamenti.

3 Leggi il racconto seguente ed evidenzia tutto ciò che ha a che fare con l'infrastruttura.



È il tuo sabato mattina senza lezioni a scuola. I tuoi genitori sono partiti in treno per l'Engadina. Proprio oggi il tuo fratellino è andato in bicicletta nel paese vicino allo skatepark. Poco dopo le 10.00 ti chiama al cellulare. Facendo un salto con lo skateboard si è fratturato una gamba. A questo punto tutto accade velocemente: i suoi compagni hanno già chiamato l'ambulanza. Informi i genitori tramite SMS, ti tranquillizzi bevendo un sorso d'acqua dalla fontanella pubblica e ti fai accompagnare in macchina dal vicino di casa nel paese vicino. Arrivi appena in tempo prima che giunga l'ambulanza. Puoi accompagnare tuo fratello nel vicino ospedale prendendo l'autostrada. Presto la situazione è chiara: si tratta di una semplice frattura. A tuo fratello viene messo un gesso. Con la S-Bahn e l'autopostale fai ritorno a casa. Con occhi sognanti osservi gli aeroplani che decollano dal vicino aeroporto nel crepuscolo della sera. E pensi «Ho avuto fortuna». Domenica vuoi andare ad arrampicare con alcuni compagni. Di una frattura alla gamba non ne avresti avuto bisogno.

4 Annota qui tutti i vocaboli evidenziati nell'esercizio 4 e confrontali con un compagno o una compagna. ✓

.....

.....

.....

.....

.....

.....

.....

.....

.....

.....

5 Quali infrastrutture hai già utilizzato oggi? Compila una lista e confrontala successivamente con un compagno o una compagna.

.....

.....

.....

.....

.....

.....

.....

.....

.....

.....



Ulteriori esercizi relativi all'infrastruttura sono disponibili sotto il simbolo della linea elettrica al sito internet www.posta.ch/presentaz-serviziopubblico.

L'esempio della Posta

La Posta offre diverse prestazioni che rientrano nel servizio pubblico. In veste di azienda, la Posta appartiene totalmente alla Confederazione. La Costituzione federale del 1999 sancisce gli obblighi a cui la Posta deve adempiere.

Art. 92 Poste e telecomunicazioni

La Confederazione provvede affinché in tutte le regioni del paese vi siano servizi postali e di telecomunicazione di base sufficienti e a prezzo ragionevole.

Gli elettori e le elettrici, chiamati a esprimere il proprio voto sulla Costituzione, incaricano la Confederazione di garantire il servizio postale di base. Oggi il servizio di base deve avere anche un prezzo ragionevole, ovvero conveniente.



1 Per quale motivo la Costituzione federale precisa ulteriormente «in tutte le regioni del paese»? ✓

.....

.....

.....

.....

.....

.....

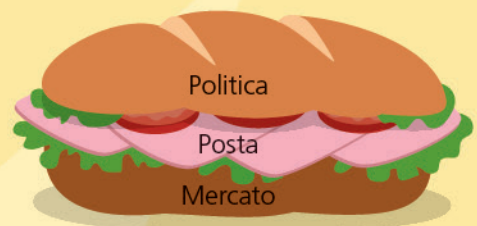
.....

.....

.....

.....

La situazione della Posta viene solitamente rappresentata con la seguente metafora: «Nel panino la Posta si trova nel mezzo, schiacciata tra politica e mercato».



2 Analizza l'illustrazione e discuti le seguenti domande con un compagno o una compagna. ✓

1. Da dove scaturisce tale affermazione?
2. Tu a quale parte del panino appartieni?



