



Service public – ici et ailleurs

Introduction au thème de la desserte de base

Le service public? De quoi s'agit-il? Tu le sauras en parcourant ce cahier et en consultant le site Internet sur le même thème: www.poste.ch/servicepublic.

En trois modules, tu étudieras les différents aspects de ce thème. Le module 1 t'explique les bases, le module 2 te montre ce qu'est le service public en prenant pour exemple la Poste et le module 3 t'emmène dans d'autres pays.

Sommaire

Service public – Fondements

- Nous avons besoin de beaucoup de choses au quotidien...
- Qu'est-ce qui fait partie de l'infrastructure?
- L'infrastructure coûte cher
- La desserte de base est un service public
- Qui garantit la desserte de base?

Page
4

Service public – Spécial

- L'exemple de la Poste
- Le monopole de la Poste
- Le Service public de la Poste
- L'avenir des entreprises postales dans le monde

Page
10


Service public – Universalité

- Lorsque plus rien ne fonctionne
- La desserte de base en Europe
- La desserte de base dans les régions en crise
- Combien vous faut-il?

Page
16

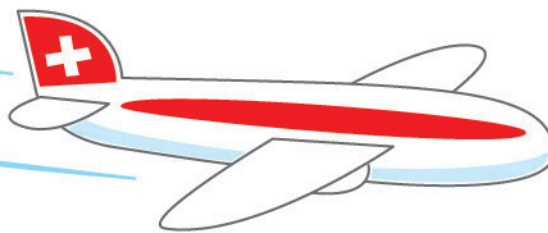
Des exercices complémentaires et des jeux interactifs, des fichiers audio et des vidéos sur de nombreux thèmes sont disponibles sur Internet. Tu trouveras également les solutions aux exercices sur Internet.

Les symboles à côté des exercices renvoient à des informations complémentaires et à des exercices supplémentaires sur Internet. Entre www.poste.ch/servicepublic et tu accèderas à la page web consacrée aux moyens didactiques. Cherche le symbole et clique dessus. Tu accèderas directement à l'exercice.

 Ce symbole t'indique que tu trouveras la solution à cet exercice sur le site web www.poste.ch/definition-du-servicepublic.



Qu'est-ce qui fait partie de l'infrastructure?



L'infrastructure est présente dans presque tous les domaines de notre vie, que nous mangions, dormions, travaillions ou voyagions.

- 3** Lis l'histoire ci-dessous et surligne toutes les choses ayant un rapport avec l'infrastructure.



C'est samedi matin et tu n'as pas école. Tes parents ont pris le train pour l'Engadine. C'est le jour que ton petit frère a choisi pour partir en vélo dans le village voisin au parc de skate. Un peu après 10h00, il t'appelle avec son portable. Il s'est cassé la jambe en sautant avec sa planche à roulettes. Tout se passe très vite: ses amis ont déjà appelé une ambulance. Tu informes les parents par SMS, bois une gorgée d'eau à la fontaine du village pour te calmer et te fais conduire par un voisin au village voisin. Tu le rejoins juste avant que l'ambulance n'arrive. On t'autorise à accompagner ton frère dans l'ambulance, qui prend l'autoroute pour aller à l'hôpital situé à proximité. Le diagnostic est clair: il s'agit d'une fracture simple. On met un plâtre à ton frère. Tu prends le train et le car postal pour rentrer chez toi. En rêvasant, tu regardes les avions qui décollent de l'aérodrome situé à proximité. «J'ai eu de la chance», penses-tu. Tu veux faire de l'escalade dimanche avec des copains. Une fracture à la jambe serait vraiment mal tombée.

- 4** Note ici tous les mots surlignés de l'exercice 4 et compare-les avec un ou une partenaire. ✓

.....

.....

.....

.....

.....

.....

.....

.....

.....

.....

- 5** Quelles infrastructures as-tu déjà utilisées aujourd'hui? Fais-en une liste et compare-la ensuite avec celle d'un / d'une partenaire.

.....

.....

.....

.....

.....

.....

.....

.....

.....

.....



Tu trouveras d'autres exercices sur l'infrastructure sous le symbole de la ligne électrique sur www.poste.ch/definition-du-servicepublic.

L'exemple de la Poste

La Poste propose différentes prestations qui relèvent du service public. En sa qualité d'entreprise, la Poste appartient entièrement à la Confédération. La Constitution fédérale de 1999 fixe les devoirs que la Poste doit remplir:

Art. 92 Services postaux et télécommunications

La Confédération veille à ce qu'un service universel suffisant en matière de services postaux et de télécommunications soit assuré à des prix raisonnables dans toutes les régions du pays.

Les électeurs et les électrices votent la Constitution. Ils chargent ainsi la Confédération d'assurer la desserte de base en services postaux. Aujourd'hui, la desserte de base doit être proposée à un prix raisonnable, c'est-à-dire avantageux.



1 Mais pourquoi la mention «dans toutes les régions du pays» figure-t-elle dans la Constitution fédérale? ✓

.....

.....

.....

.....

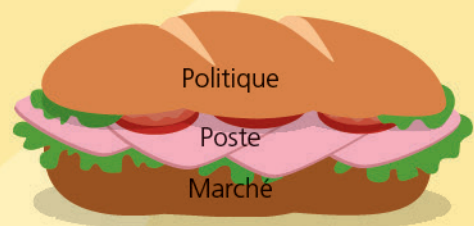
.....

.....

.....

.....

La situation de la Poste est souvent décrite par la phrase suivante: «La Poste est prise en sandwich entre la politique et le marché.»



2 Etudie l'illustration et discute des questions suivantes avec un ou une partenaire: ✓

1. Que signifie cette phrase?
2. De quelle partie du sandwich fais-tu partie?

